



Die mit \* gekennzeichneten ALADIN-Pressringe sind gemäss  
**Empa-Prüfbericht Nr. 5214005750** vom 19. Februar 2015  
bei Drücken **bis 7 bar** dicht.

Aladin AG  
Industriestrasse 18a  
9630 Wattwil

Telefon: 071 988 66 60  
Telefax: 071 988 66 62  
E-Mail: [info@aladinag.ch](mailto:info@aladinag.ch)  
Internet: [www.aladinag.swiss](http://www.aladinag.swiss)





Werkstoff: Flanschen V2A / V4A auf Anfrage  
 Verbindungselemente V2A / V4A auf Anfrage  
 Dichtung NBR / EPDM auf Anfrage

Einsatz: Kernlochbohrungen, Futterrohre (Mauerhülsen),  
 Mauerdurchführungen

Montage: siehe Seite 7.3

Artikel-Nr.	F+A-Nr.	Stahl-Rohr AD mm	PE-Rohr AD mm	Typ	Kernbohrung/ Futterrohr innen mm	Pressring Ø innen mm	Pressring Ø aussen mm
70.7814	100	Rohr/Kabel AD 8-12 mm		50/12	50	12	48
70.4932	100	17.2	16	50/18	50	18	48
70.3693	100	21.3	20	50/23	50	23	48
70.5588	100	Rohr/Kabel AD 8-12 mm		60/12	60	12	58
70.4153	100	17.2	16	60/18	60	18	58
70.2307*	100	21.3	20	60/23*	60	23	58
70.3434	100	26.9	25	60/28	60	28	58
70.3011	100	33.7	32	60/35	60	35	58
70.2529	100	26.9	25	70/28	70	28	68
70.3111	100	33.7	32	70/35	70	35	68
70.4462	100	17.2	16	80/18	80	18	78
70.3322	100	21.3	20	80/23	80	23	78
70.2308	100	26.9	25	80/28	80	28	78
70.2309	100	33.7	32	80/35	80	35	78
70.2310	100	42.4	40	80/43	80	43	78
70.2311*	100	48.3	50	80/52*	80	52	78
70.3112	100	33.7	32	90/35	90	35	88
70.2466	100	42.4	40	90/43	90	43	88
70.2528	100	48.3	50	90/52	90	52	88
70.4393	100	21.3	20	100/23	100	23	98
70.2463	100	26.9	25	100/28	100	28	98
70.4534	100	Kabel 31.7 mm		100/33	100	33	98
70.4103	100	33.7	32	100/36	100	36	98
70.2312	100	42.4	40	100/43	100	43	98
70.2313*	100	48.3	50	100/52*	100	52	98
70.9876	100	54/56	56	100/57	100	57	98
70.2980	100	57/58	56	100/60	100	60	98
70.2314	100	60.3	63	100/66	100	66	98
70.3432	100	33.7	32	110/36	110	36	108
70.3762	100	42.4	40	110/43	110	43	108
70.4428	100	48.3	50	110/52	110	52	108
70.3856	100	60.3	63	110/66	110	66	108
70.4154	100	33.7	32	120/36	120	36	118
70.3075	100	42.4	40	120/43	120	43	118
70.2467	100	48.3	50	120/52	120	52	118
70.3923	100	54/56	56	120/57	120	57	118
70.2315	100	60.3	63	120/66	120	66	118
70.4630	100	-	72	120/75	120	75	118
70.2316*	100	76.1	75	120/78*	120	78	118
70.3443	100	RMA 40+50		120/83	120	83	118

weitere Dimensionen auf Anfrage

Fortsetzung folgt



**Montage:**

Für den Einbau ist kein Drehmomentschlüssel erforderlich.  
 Über die Sichtkontrolle – Hervortreten des schwarzen Dichtgummis  
 an den Metallpressflanschrändern – lässt sich die erfolgreiche  
 Installation überprüfen.  
 Dauerhaft dicht ohne Nachspannen.  
 Alle Aladin-Pressringe sind gas- und wasserdicht.

Artikel-Nr.	F+A-Nr.	Stahl-Rohr AD mm	PE-Rohr AD mm	Typ	Kernbohrung/ Futterrohr innen mm	Pressring Ø innen mm	Pressring Ø aussen mm
70.9877	100	33.7	32	125/36	125	36	123
70.3802	100	42.4	40	125/43	125	43	123
70.3805	100	48.3	50	125/52	125	52	123
70.3803	100	60.3	63	125/66	125	66	123
70.6223	100	-	72	125/75	125	75	123
70.3804	100	76.1	75	125/78	125	78	123
70.3806	100	RMA 40+50		125/83	125	83	123
70.9878	100	33.7	32	130/36	130	36	128
70.4552	100	42.4	40	130/43	130	43	128
70.5063	100	48.3	50	130/52	130	52	128
70.3682	100	60.3	63	130/66	130	66	128
70.3342	100	76.1	75	130/78	130	78	128
70.4619	100	88.9/89	90/92	130/93	130	93	128
70.4512	100	42.4	40	150/43	150	43	148
70.3407	100	48.3	50	150/52	150	52	148
70.3114	100	60.3	63	150/66	150	66	148
70.4653	100	-	72	150/75	150	75	148
70.3083*	100	76.1	75	150/78*	150	78	148
70.3050	100	84	80	150/86	150	86	148
70.2317	100	88.9/89	90/92	150/93	150	93	148
70.3948	100	RMA 63+90		150/98	150	98	148
70.2318	100	101.6/104	-	150/106	150	106	148
70.3692	100	60.3	63	160/66	160	66	158
70.4178	100	88.9/89	90/92	160/93	160	93	158
70.5479	100	42.4	40	200/43	200	43	198
70.3801	100	48.3	50	200/52	200	52	198
70.3458	100	60.3	63	200/66	200	66	198
70.4602	100	-	72	200/75	200	75	198
70.3570	100	88.9/89	90/92	200/93	200	93	198
70.2319*	100	108/109	110	200/112*	200	112	198
70.2320	100	114.3	110/112	200/116	200	116	198
70.2400	100	-	125	200/128	200	128	198
70.3076	100	129	-	200/131	200	131	198
70.2971	100	133/135	132	200/136	200	136	198
70.2321	100	135/139.7	140	200/144	200	144	198
70.3949	100	108/109	110	250/112	250	112	248
70.3859	100	-	125	250/128	250	128	248
70.3051	100	154	-	250/156	250	156	248
70.2322*	100	156/159	160/163	250/164*	250	164	248
70.2323	100	168.3	-	250/172	250	172	248

weitere Dimensionen auf Anfrage

Fortsetzung folgt



Montage: Für den Einbau ist kein Drehmomentschlüssel erforderlich.  
 Über die Sichtkontrolle – Hervortreten des schwarzen Dichtgummis  
 an den Metallpressflanschrändern – lässt sich die erfolgreiche  
 Installation überprüfen.  
 Dauerhaft dicht ohne Nachspannen.  
 Alle Aladin-Pressringe sind gas- und wasserdicht.

Artikel-Nr.	F+A-Nr.	Stahl-Rohr AD mm	PE-Rohr AD mm	Typ	Kernbohrung/ Futterrohr innen mm	Pressring Ø innen mm	Pressring Ø aussen mm
70.2401	100	-	180	250/182	250	182	248
70.2402*	100	204	200	300/206*	300	206	298
70.3865	100	-	214	300/216	300	216	298
70.2324	100	219.1	225	300/227	300	227	298
70.2325*	100	-	250	350/252*	350	252	348
70.3139	100	254	-	350/258	350	258	348
70.2399	100	273	-	350/276	350	276	348
70.2326	100	-	280	350/282	350	282	348
70.3236	100	-	315	400/318	400	318	398
70.3699	100	323,9	-	400/326	400	326	398
70.3249	100	356	355	500/360	500	360	498
70.3235	100	-	400	500/404	500	404	498
70.3248	100	-	450	550/455	550	455	548
70.4613	100	-	500	600/505	600	505	598
70.4072	100	-	450	600/455	600	455	598
70.3247	100	-	500	700/505	700	505	698
70.3318	100	-	560	700/562	700	562	698

weitere Dimensionen auf Anfrage

## Pressring (spez. Anfertigung)

Pressring geteilt  
 (aufklappbar, für bereits verlegte  
 Rohre/Kabel)



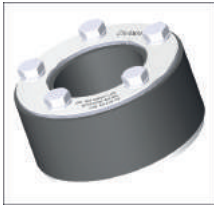
Pressring mit Zusatzbohrung  
 für Kupferdraht



# BABS geprüfter Pressring (zivilschutztauglich)



Schweizerische Eidgenossenschaft  
Confédération suisse  
Confederazione Svizzera  
Confederaziun svizra



Werkstoff: Flanschen V2A / V4A auf Anfrage  
Verbindungselemente V2A / V4A auf Anfrage  
Dichtung CR, ist nach Brennbarkeitsprüfung UL 94 geprüft

Einsatz: für Kabel-/Rohrdurchführungen in Zivilschutzanlagen

Bemerkungen: **Pressring wird nach Kundenwunsch gefertigt:**


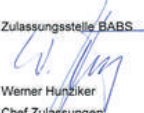
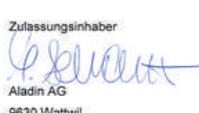

**bis max. Kernbohrung ID 310 mm**

**bis max. Mediumrohr AD 245 mm**

Der Pressring wird nicht in geteilter oder doppelter Ausführung hergestellt

BABS-Pressringe sind vom Bundesamt für Bevölkerungsschutz auf ihre Zivilschutztauglichkeit geprüft worden

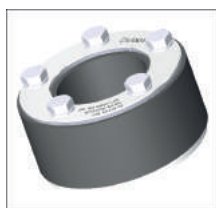
Der Pressring ist mit Firmenadresse/Dimension und BZS T 12-001 (Zulassungszeichen) gekennzeichnet

 Schweizerische Eidgenossenschaft Confédération suisse Confederazione Svizzera Confederaziun svizra	Eidgenössisches Departement für Verteidigung, Bevölkerungsschutz und Sport VBS Bundesamt für Bevölkerungsschutz BABS Infrastruktur
Bern, 13.03.2013	
<b>Zulassungsbescheinigung</b>	
<b>Zulassungszeichen:</b> (Funktionsprüfung: luft- und drucktechnisch)	<b>BZS T 12-001</b>
<b>Prüfpflichtige Komponente:</b>	<b>Kabel- und Rohrdurchführung Pressring bis max. 308 mm</b>
<b>Zulassungsinhaber:</b>	<b>Aladin AG, 9630 Wattwil</b>
<b>Geltungsdauer bis:</b>	<b>31.03.2023</b>
Gemäss den Ergebnissen der praktischen Prüfungen und der Beurteilung der technischen Unterlagen erfüllt die obgenannte prüfpflichtige Komponente die Anforderungen des Bundesamtes für Bevölkerungsschutz für den Schutzgrad Basischutz, als auch für die Schocksicherheit und Druckstossfestigkeit Schutzgrad 3 bar. Sie wird zur Verwendung in schweizerischen Zivilschutzbauten zugelassen.	
Diese Zulassungsbescheinigung ist nur gültig mit der beidseitigen Unterzeichnung durch den Zulassungsinhaber und die Zulassungsstelle.	
Zulassungsstelle BABS  Werner Hunziker Chef Zulassungen	Zulassungsinhaber  Aladin AG 9630 Wattwil
Bern, 13.03.2013	Datum, 18.3.2013
 REGULIERTES MANAGEMENTSYSTEM ISO 9001 / 14001 SINCE 1992 Ident.Nr./Vers. 10012747886/01 MS ID/Vers. 30610/01	Aktezeichen 627-13/01

# BABS geprüfter Pressring (zivilschutztauglich)



Schweizerische Eidgenossenschaft  
Confédération suisse  
Confederazione Svizzera  
Confederaziun svizra



Werkstoff: Flanschen V2A / V4A auf Anfrage  
Verbindungselemente V2A / V4A auf Anfrage  
Dichtung CR, ist nach Brennbarkeitsprüfung UL 94 geprüft

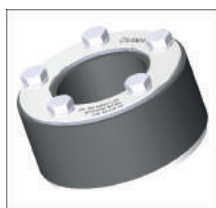
Einsatz: für Kabel-/Rohrdurchführungen in Zivilschutzanlagen

Montage: siehe Seite 7.3

Artikel-Nr.	F+A-Nr.	Stahl-Rohr AD mm	PE-Rohr AD mm	Typ	Kernbohrung/ Futterrohr innen mm	Pressring Ø innen mm	Pressring Ø aussen mm
71.1019	100-5	Rohr/Kabel AD 8-12 mm		50/12	50	12	48
70.7790	100-5	17.2	16	50/18	50	18	48
70.9750	100-5	21.3	20	50/23	50	23	48
71.0071	100-5	Rohr/Kabel AD 8-12 mm		60/12	60	12	58
70.7945	100-5	17.2	16	60/18	60	18	58
70.7035	100-5	21.3	20	60/23	60	23	58
70.7198	100-5	26.9	25	60/28	60	28	58
70.7946	100-5	33.7	32	60/35	60	35	58
70.9281	100-5	26.9	25	70/28	70	28	68
71.0918	100-5	33.7	32	70/35	70	35	68
70.7098	100-5	17.2	16	80/18	80	18	78
70.9011	100-5	21.3	20	80/23	80	23	78
70.6831	100-5	26.9	25	80/28	80	28	78
70.6832	100-5	33.7	32	80/35	80	35	78
70.7062	100-5	42.4	40	80/43	80	43	78
70.7036	100-5	48.3	50	80/52	80	52	78
71.1020	100-5	33.7	32	90/35	90	35	88
70.9036	100-5	42.4	40	90/43	90	43	88
71.1021	100-5	48.3	50	90/52	90	52	88
70.6886	100-5	21.3	20	100/23	100	23	98
70.6884	100-5	26.9	25	100/28	100	28	98
70.9241	100-5	Kabel 31.7 mm		100/33	100	33	98
70.7091	100-5	33.7	32	100/36	100	36	98
70.6883	100-5	42.4	40	100/43	100	43	98
70.7185	100-5	48.3	50	100/52	100	52	98
70.7611	100-5	54/56	56	100/57	100	57	98
70.7204	100-5	57/58	56	100/60	100	60	98
70.7019	100-5	60.3	63	100/66	100	66	98
70.7780	100-5	33.7	32	110/36	110	36	108
70.9292	100-5	42.4	40	110/43	110	43	108
71.1022	100-5	48.3	50	110/52	110	52	108
70.9037	100-5	60.3	63	110/66	110	66	108
71.1023	100-5	33.7	32	120/36	120	36	118
70.9495	100-5	42.4	40	120/43	120	43	118
71.1024	100-5	48.3	50	120/52	120	52	118
70.7133	100-5	54/56	56	120/57	120	57	118
70.7099	100-5	60.3	63	120/66	120	66	118

weitere Dimensionen auf Anfrage

Fortsetzung folgt

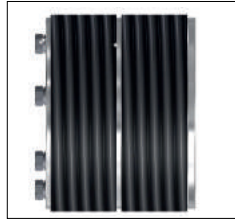
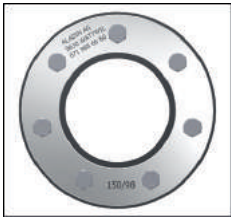


Montage: Für den Einbau ist kein Drehmomentschlüssel erforderlich.  
Über die Sichtkontrolle – Hervortreten des schwarzen Dichtgummis an den Metallpressflanschrändern – lässt sich die erfolgreiche Installation überprüfen.  
Dauerhaft dicht ohne Nachspannen.  
Alle Aladin-Pressringe sind gas- und wasserdicht.

Artikel-Nr.	F+A-Nr.	Stahl-Rohr AD mm	PE-Rohr AD mm	Typ	Kernbohrung/ Futterrohr innen mm	Pressring Ø innen mm	Pressring Ø aussen mm
70.7095	100-5	-	72	120/75	120	75	118
70.7225	100-5	76.1	75	120/78	120	78	118
71.1025	100-5	RMA 40+50		120/83	120	83	118
71.1026	100-5	33.7	32	125/36	125	36	123
70.8771	100-5	42.4	40	125/43	125	43	123
70.8773	100-5	48.3	50	125/52	125	52	123
70.7404	100-5	60.3	63	125/66	125	66	123
71.1877	100-5	-	72	125/75	125	75	123
70.7105	100-5	76.1	75	125/78	125	78	123
71.1027	100-5	RMA 40+50		125/83	125	83	123
71.1028	100-5	33.7	32	130/36	130	36	128
71.1029	100-5	42.4	40	130/43	130	43	128
71.1030	100-5	48.3	50	130/52	130	52	128
70.7765	100-5	60.3	63	130/66	130	66	128
70.7642	100-5	76.1	75	130/78	130	78	128
71.1031	100-5	88.9/89	90/92	130/93	130	93	128
71.1032	100-5	42.4	40	150/43	150	43	148
70.8806	100-5	48.3	50	150/52	150	52	148
70.7446	100-5	60.3	63	150/66	150	66	148
71.1878	100-5	-	72	150/75	150	75	148
70.6774	100-5	76.1	75	150/78	150	78	148
70.8633	100-5	84	80	150/86	150	86	148
70.6773	100-5	88.9/89	90/92	150/93	150	93	148
70.9687	100-5	RMA 63+90		150/98	150	98	148
70.7788	100-5	101.6/104	-	150/106	150	106	148
71.1033	100-5	60.3	63	160/66	160	66	158
71.1034	100-5	88.9/89	90/92	160/93	160	93	158
71.1035	100-5	42.4	40	200/43	200	43	198
71.1036	100-5	48.3	50	200/52	200	52	198
70.7447	100-5	60.3	63	200/66	200	66	198
70.7622	100-5	-	72	200/75	200	75	198
71.1037	100-5	88.9/89	90/92	200/93	200	93	198
70.6870	100-5	108/109	110	200/112	200	112	198
70.7845	100-5	114.3	110/112	200/116	200	116	198
70.7186	100-5	-	125	200/128	200	128	198
71.3047	100-5	129	-	200/131	200	131	198
71.0402	100-5	133/135	132	200/136	200	136	198
70.7244	100-5	135/139.7	140	200/144	200	144	198

weitere Dimensionen auf Anfrage

# Pressring 80 mm breit



Werkstoff: Flanschen V2A / V4A auf Anfrage  
 Verbindungselemente V2A / V4A auf Anfrage  
 Dichtung NBR / EPDM auf Anfrage

Einsatz: Kernlochbohrungen, Futterrohre (Mauerhülsen),  
 Mauerdurchführungen

Montage: siehe Seite 7.3

Artikel-Nr.	F+A-Nr.	Stahl-Rohr AD mm	PE-Rohr AD mm	Typ	Kernbohrung/ Futterrohr innen mm	Pressring Ø innen mm	Pressring Ø aussen mm
70.8741	100-2	17.2	16	80/18	80	18	78
70.8742	100-2	21.3	20	80/23	80	23	78
70.5749	100-2	26.9	25	80/28	80	28	78
70.7128	100-2	33.7	32	80/35	80	35	78
70.6997	100-2	42.4	40	80/43	80	43	78
70.7153	100-2	48.3	50	80/52	80	52	78
70.7154	100-2	33.7	32	90/35	90	35	88
70.7155	100-2	42.4	40	90/43	90	43	88
70.7156	100-2	48.3	50	90/52	90	52	88
70.8743	100-2	21.3	20	100/23	100	23	98
70.7157	100-2	26.9	25	100/28	100	28	98
70.7158	100-2	Kabel 31.7 mm		100/33	100	33	98
70.7159	100-2	33.7	32	100/36	100	36	98
70.6576	100-2	42.4	40	100/43	100	43	98
70.6577	100-2	48.3	50	100/52	100	52	98
71.0161	100-2	54/56	56	100/57	100	57	98
70.7160	100-2	56/57/58	56	100/60	100	60	98
70.7161	100-2	60.3	63	100/66	100	66	98
70.8744	100-2	33.7	32	110/36	110	36	108
70.8745	100-2	42.4	40	110/43	110	43	108
70.8746	100-2	48.3	50	110/52	110	52	108
70.8747	100-2	60.3	63	110/66	110	66	108
71.0162	100-2	33.7	32	120/36	120	36	118
70.7162	100-2	42.4	40	120/43	120	43	118
70.7163	100-2	48.3	50	120/52	120	52	118
70.7164	100-2	54/56	56	120/57	120	57	118
70.7165	100-2	60.3	63	120/66	120	66	118
70.7000	100-2	-	72	120/75	120	75	118
70.7166	100-2	76.1/68	75	120/78	120	78	118
70.7167	100-2	RMA 40+50		120/83	120	83	118
71.0163	100-2	33.7	32	125/36	125	36	123
70.7168	100-2	42.4	40	125/43	125	43	123
70.7169	100-2	48.3	50	125/52	125	52	123
70.6033	100-2	60.3	63	125/66	125	66	123
71.1876	100-2	-	72	125/75	125	75	123

weitere Dimensionen auf Anfrage

Fortsetzung folgt



## Pressring 80 mm breit

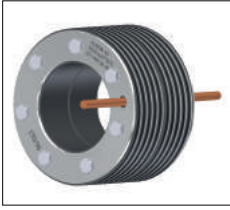


Artikel-Nr.	F+A-Nr.	Stahl-Rohr AD mm	PE-Rohr AD mm	Typ	Kernbohrung/ Futterrohr innen mm	Pressring Ø innen mm	Pressring Ø aussen mm
70.7170	100-2	76.1/68	75	125/78	125	78	123
70.7171	100-1	RMA 40+50		125/83	125	83	123
71.0164	100-2	33.7	32	130/36	130	36	128
70.8748	100-2	42.4	40	130/43	130	43	128
70.8749	100-2	48.3	50	130/52	130	52	128
70.8750	100-2	60.3	63	130/66	130	66	128
70.8751	100-2	76.1	75	130/78	130	78	128
71.0165	100-2	88.9/89	90/92	130/93	130	93	128
70.7021	100-2	42.4	40	150/43	150	43	148
70.4636	100-2	48.3	50	150/52	150	52	148
70.7172	100-2	60.3	63	150/66	150	66	148
71.1885	100-2	-	72	150/75	150	75	148
70.7020	100-2	76.1	75	150/78	150	78	148
70.7173	100-2	84	80	150/86	150	86	148
70.6998	100-2	88.9/89	90/92	150/93	150	93	148
70.7174	100-2	RMA 63+90		150/98	150	98	148
70.7175	100-2	101.6/104	-	150/106	150	106	148
70.8752	100-2	60.3	63	160/66	160	66	158
70.8753	100-2	88.9/89	90/92	160/93	160	93	158
71.0166	100-2	42.4	40	200/43	200	43	198
71.0167	100-2	48.3	50	200/52	200	52	198
71.0168	100-2	60.3	63	200/66	200	66	198
71.0169	100-2	-	72	200/75	200	75	198
71.0170	100-2	88.9/89	90/92	200/93	200	93	198
70.5523	100-2	108/109	110	200/112	200	112	198
70.7176	100-2	114.3	110/112	200/116	200	116	198
70.5524	100-2	-	125	200/128	200	128	198
71.3048	100-2	129	-	200/131	200	131	198
70.4409	100-2	133/135	132	200/136	200	136	198
70.7177	100-2	135/139.7	140	200/144	200	144	198

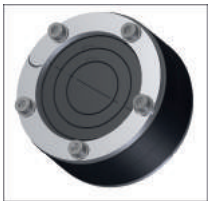
weitere Dimensionen auf Anfrage

# Pressring 80 mm breit (spez. Anfertigung)

Pressring mit Zusatzbohrung für Kupferdraht



## UNI-Pressring in geteilter Ausführung (Zwiebelringtechnik)



Werkstoff: Flanschen V2A  
 Verbindungselemente V2A  
 Dichtung NBR

Einsatz: Kernlochbohrungen, Futterrohre (Mauerhülsen),  
 Mauerdurchführungen

Artikel-Nr.	F+A-Nr.	Kernbohrung/ Futterrohr innen mm	für Rohr/Kabel AD mm
70.8565	120	100	25, 32, 40, 50, 63

- Bemerkung:
- Mit einer einzigen Dichtung kann man eine Vielzahl von Leitungen und Kabeln abdichten
  - Durch die **teilbare** Ausführung ist der UNI-Pressring auch zum Nachrüsten bei bereits verlegten Leitungen und Kabeln einsetzbar
  - Dieser Pressring kann auch als Blindverschluss DN 100 verwendet werden

### Montageanleitung

#### 1. Dimension auswählen

Wählen Sie den richtigen Durchmesser aus. Auf der Innen-Seite des Gummis kann man die richtige Rohrgröße erkennen.



#### 2. Schneiden

Schneiden Sie mit einem scharfen Messer sämtliche Dimensionen auf den dafür vorgesehenen Rillen (ca. 1mm tief) weg, bis die gewünschte Rohrgröße erkennbar ist.



#### 3. Einsatzbereit

Sobald alle Dimensionen die nicht gebraucht werden weggeschnitten sind, ist der Universal-Pressring einsatzbereit.



#### 3. Fertig!

Nur noch das Rohr einschieben und die Schrauben über das Kreuz anziehen.

Schnelle und einfache Montage!



## Pressring doppelt



Werkstoff: Flanschen V2A / V4A auf Anfrage  
 Verbindungselemente V2A / V4A auf Anfrage  
 Dichtung NBR / EPDM auf Anfrage

Einsatz: Kernlochbohrungen, Futterrohre (Mauerhülsen),  
 Mauerdurchführungen

Montage: siehe Seite 7.3

Artikel-Nr.	F+A-Nr.	Stahl-Rohr AD mm	PE-Rohr AD mm	Typ	Kernbohrung/ Futterrohr innen mm	Pressring Ø innen mm	Pressring Ø aussen mm
<b>Länge 160 mm</b>							
70.2553	102	42.4	40	<b>100/43</b>	100	43	98
70.2554	102	48.3	50	<b>100/52</b>	100	52	98
70.3179	102	60.3	63	<b>100/66</b>	100	66	98
70.2555	102	48.3	50	<b>120/52</b>	120	52	118
70.2556	102	60.3	63	<b>120/66</b>	120	66	118
70.3224	102	76.1	75	<b>120/78</b>	120	78	118
70.4527	102	60.3	63	<b>150/66</b>	150	66	148
70.4491	102	76.1	75	<b>150/78</b>	150	78	148
<b>Länge 190 mm</b>							
70.3220	102	76.1	75	<b>120/78</b>	120	78	118
70.3077	102	RMA 40+50		<b>120/83</b>	120	83	118
70.3819	102	RMA 40+50		<b>150/83</b>	150	83	148
70.3221	102	88.9/89	90/92	<b>150/93</b>	150	93	148
70.3078	102	RMA 63+90		<b>150/98</b>	150	98	148
<b>Länge 245 mm</b>							
70.4492	102	60.3	63	<b>120/66</b>	120	66	118

weitere Dimensionen und Baulängen auf Anfrage

## Pressring doppelt (spez. Anfertigung)

Pressring mit Zusatzbohrung für Kupferdraht



# Mehrfachpressring



Werkstoff: Flanschen V2A / V4A auf Anfrage  
 Verbindungselemente V2A / V4A auf Anfrage  
 Dichtung NBR / EPDM auf Anfrage

Einsatz: Zur Abdichtung mehrerer Leitungen und Kabeln, die durch ein Futterrohr oder eine Kernbohrung geführt werden

Montage: **siehe Seite 7.3**

F+A-Nr.	Kernbohrung/ Futterrohr innen (mm)	Anzahl Rohr oder Kabel	AD Rohr/Kabel
104	80	2 Stück	bis 26 mm
104	80	3 Stück	bis 23 mm
104	100	3 Stück	bis 21 mm
104	100	2 Stück	bis 36 mm
104	120	3 Stück	bis 36 mm
104	125	3 Stück	bis 26 mm
104	150	2 Stück	bis 40 mm
104	150	3 Stück	bis 31 mm
104	200	2 Stück	bis 71 mm
104	200	2 Stück	bis 56 mm
104	200	4 Stück	bis 36 mm
104	200	5 Stück	bis 26 mm

**Für Ihre Anfrage/Bestellung benötigen wir:**

1. Kernbohrung/Futterrohr Ø innen
2. Anzahl der Bohrungen
3. Aussendurchmesser der Leitungen/Kabel
4. Gummi- und Stahlqualität

weitere Dimensionen auf Anfrage

**Mehrfachpressringe werden kundenspezifisch hergestellt**

## Mehrfachpressring (spez. Anfertigung)

Pressring geteilt  
 (aufklappbar für bereits verlegte  
 Rohre/Kabel)



## Blind-Pressring



- Werkstoff: Flanschen V2A / V4A auf Anfrage  
 Verbindungselemente V2A / V4A auf Anfrage  
 Dichtung NBR / EPDM auf Anfrage
- Einsatz: zum Verschliessen unbelegter Öffnungen/Rohre
- Montage: siehe Seite 7.3

Artikel-Nr.	F+A-Nr.	Typ	Kernbohrung/ Futterrohr innen mm	Pressring Ø aussen mm
70.5261	106	50	50	48
70.3857	106	60	60	58
70.3174	106	80	80	78
70.3136	106	100	100	98
70.5525	106	110	110	108
70.3137	106	120	120	118
70.3183	106	125	125	123
70.3134	106	150	150	148
70.3175	106	200	200	198
70.3738	106	250	250	248
70.3583	106	300	300	298

weitere Dimensionen auf Anfrage

## Schnellverschluss (gegen nicht drückendes Wasser)



- Werkstoff: Flanschen V2A / V4A auf Anfrage  
 Verbindungselemente V2A / V4A auf Anfrage  
 Dichtung NBR / EPDM auf Anfrage
- Einsatz: zum Verschliessen unbelegter Öffnungen/Rohre

Artikel-Nr.	F+A-Nr.	Kernbohrung/ Futterrohr innen mm	Schnellverschluss Ø aussen mm
70.7409	109-1	40	38
70.7410	109-1	50	48
70.7411	109-1	60	58

weitere Dimensionen auf Anfrage

# Sonder-Pressringe

Werkstoff: Flanschen V2A / V4A auf Anfrage  
Verbindungselemente V2A / V4A auf Anfrage  
Dichtung NBR / EPDM auf Anfrage

**Montage:** siehe Seite 7.3

Bemerkung: Individuelle Aladin-Pressringe werden speziell nach Kundenwunsch innert 3-5 Arbeitstage ab Bestellung angefertigt.  
Sonderanfertigungen für die unterschiedlichsten Rohr- und Kabelformungen sowie exzentrische Durchführungen mehrerer Rohre/Kabel sind unser Spezialgebiet.



Einsatz: Verformtes Kabelschutzrohr, Abdichtung mehrerer Niederspannungskabel



Einsatz: Abdichtung Mittelspannungskabel, ausserhalb Trafostation

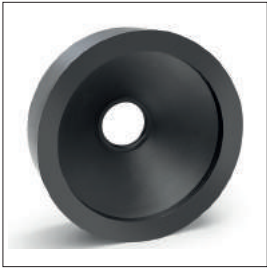


Einsatz: Bei Vorwandisolation, Abdichtung innerhalb Mauerwerk



Einsatz: Schachtabdichtung bei Pumpwerksanierung,  
Dimension 1100/1000  
(Stahl-Schweiss-Konstruktion)

## Verschluss-Stopfen



- Werkstoff: NBR/SBR
- Einsatz: Kernlochbohrung, Futterrohr
- Bemerkung: - Sichtverschluss für Kernbohrung und Futterrohr  
- verhindert das Eindringen von Schmutz  
- mit Aladin-Pressring kombinierbar

Artikel-Nr.	F+A-Nr.	Kernbohrung/ Futterrohr innen mm	Mediumrohr Ø aussen mm
70.3746	104	80	19 – 28
70.3747	104	80	30 – 50
70.2593	104	100	23 – 40
70.3658	104	100	39 – 64

## Aladin-Futterrohr (inkl. Verschlussdeckel)



- Werkstoff: aus asbestfreiem Faserzement
- Einbau: Wände oder Decken in Kombination mit Aladin-Pressring
- Eigenschaften: - gleicher Ausdehnungskoeffizient wie Beton  
- Aussenprofil schafft eine homogene und wasserdichte Anbindung an Beton  
- Innenwand des Futterrohres bildet eine optimale Kontaktfläche für Aladin-Pressringe

Art.-Nr.	F+A-Nr.	DN	Länge mm
70.3460	200	80*	250
70.3461	200	100*	250
70.3462	200	125*	250
70.3463	200	150*	250
70.3464	200	200*	250
70.3465	200	250*	250
70.3466	200	300*	250
70.4950	200	350	250
70.4951	200	400	250
70.4952	200	450	250
70.4953	200	500	250
70.4954	200	600	250

\* inkl. Verschlussdeckel

weitere Dimensionen und Längen auf Anfrage

## PE-Futterrohr (mit Schalungshilfe)



Werkstoff: PE 100  
 Einbau: Wände oder Decken in Kombination mit Aladin-Pressring

Futterrohr innen			
Artikel-Nr.	F+A-Nr.	mm	Länge mm
70.2591	301	100	250
70.7963	301	120	250

ohne Pressring und Verschluss-Stopfen  
 inkl. Abschlussdeckel und O-Ringe

## Boden- und Wanddurchführung



Werkstoff: Rohr PP  
 Manschette EPDM  
 Spannbridgen V2A  
 Einsatz: Bodendurchführungen, Mauerdurchführungen, Wanddurchführungen  
 Vorteil: Mit extra breiter Gummimanschette bis 6 bar dicht

### Bodendurchführung

Artikel-Nr.	F+A-Nr.	Durchmesser	Länge
70.9203	100-4	110	50 cm
70.9204	100-4	125	50 cm
70.9205	100-4	160	50 cm

- Steckmuffe für PP/PVC/PE

### Wanddurchführung

Artikel-Nr.	F+A-Nr.	Durchmesser	Wandstärke
70.9467	100-4	110	25 cm
70.9469	100-4	110	30 cm
70.9466	100-4	125	25 cm
70.9470	100-4	125	30 cm
70.9468	100-4	160	25 cm
70.9471	100-4	160	30 cm

- beidseitige Steckmuffe für PP/PVC/PE  
 - 2 Montagedeckel  
 - Wandstärke individuell anpassbar



# Hauseinführung AW innen (mit Anschlagflansch)

(mit integrierter Kabelschutzrohrdichtung)



Werkstoff: PE 100

Kabelschutzrohrdichtung: SBR

Art.-Nr.	F+A-Nr.	Ø mm	Länge mm
70.9107	430	Pressring 60 mm zu K55-Rohr 63 mm <b>Flansch innen</b>	250
70.4479	430	Pressring 60 mm Kabelschutzrohr 72 mm <b>Flansch innen</b>	250
70.4410	430	Pressring 80 mm Kabelschutzrohr 92 mm <b>Flansch innen</b>	250
70.4411	430	Pressring 100 mm Kabelschutzrohr 112 mm <b>Flansch innen</b>	250
70.4535	430	Pressring 120 mm Kabelschutzrohr 132 mm <b>Flansch innen</b>	250
<b>NEU</b> 71.2277	430	Pressring 150 mm Kabelschutzrohr 163 mm <b>Flansch innen</b>	250

auf Anfrage Länge individuell anpassbar

Kabelschutzrohr 72 mm	mit Pressring	Typ 60/12, 60/18, 60/23, 60/28, 60/35
Kabelschutzrohr 92 mm	mit Pressring	Typ 80/18, 80/23, 80/28, 80/35, 80/43, 80/52
Kabelschutzrohr 112 mm	mit Pressring	Typ 100/23, 100/28, 100/33, 100/36, 100/43, 100/52, 100/60, 100/66
Kabelschutzrohr 132 mm	mit Pressring	Typ 120/43, 120/52, 120/57, 120/66, 120/75, 120/78, 120/83
Kabelschutzrohr 163 mm	mit Pressring	Typ 150/43, 150/52, 150/66, 150/75, 150/78, 150/86, 150/93, 150/98, 150/106

Für sämtliche Hauseinführungen können Mehrfach- oder geteilte Pressringe nach Kundenwunsch hergestellt werden (Preis auf Anfrage).

Für die Montage in einer Kernbohrung empfehlen wir unsere Spachtelmasse (Art.-Nr. 70.7961) zu verwenden.

**Notwendige Kernbohrung, damit die Hauseinführung sauber eingepresst werden kann:**

zu K55-Rohr 63 mm	= Kernbohrung 100 mm	Schutzrohr 112 mm	= Kernbohrung 140 mm
Schutzrohr 72 mm	= Kernbohrung 100 mm	Schutzrohr 132 mm	= Kernbohrung 170 mm
Schutzrohr 92 mm	= Kernbohrung 120 mm	Schutzrohr 163 mm	= Kernbohrung 200 mm

# Hauseinführung AW aussen (mit Schalungsflansch)

(mit integrierter Kabelschutzrohrdichtung)



Werkstoff: PE 100

Kabelschutzrohrdichtung: SBR

Art.-Nr.	F+A-Nr.	Ø mm	Länge mm
70.9108	430-1	Pressring 60 mm zu K55-Rohr 63 mm <b>Flansch aussen</b>	250
70.4532	430-1	Pressring 60 mm Kabelschutzrohr 72 mm <b>Flansch aussen</b>	250
70.4549	430-1	Pressring 80 mm Kabelschutzrohr 92 mm <b>Flansch aussen</b>	250
70.4533	430-1	Pressring 100 mm Kabelschutzrohr 112 mm <b>Flansch aussen</b>	250
70.4550	430-1	Pressring 120 mm Kabelschutzrohr 132 mm <b>Flansch aussen</b>	250
<b>NEU</b> 71.2276	430-1	Pressring 150 mm Kabelschutzrohr 163 mm <b>Flansch aussen</b>	250

auf Anfrage Länge individuell anpassbar

Kabelschutzrohr 72 mm	mit Pressring	Typ 60/12, 60/18, 60/23, 60/28, 60/35
Kabelschutzrohr 92 mm	mit Pressring	Typ 80/18, 80/23, 80/28, 80/35, 80/43, 80/52
Kabelschutzrohr 112 mm	mit Pressring	Typ 100/23, 100/28, 100/33, 100/36, 100/43, 100/52, 100/60, 100/66
Kabelschutzrohr 132 mm	mit Pressring	Typ 120/43, 120/52, 120/57, 120/66, 120/75, 120/78, 120/83
Kabelschutzrohr 163 mm	mit Pressring	Typ 150/43, 150/52, 150/66, 150/75, 150/78, 150/86, 150/93, 150/98, 150/106

Für sämtliche Hauseinführungen können Mehrfach- oder geteilte Pressringe nach Kundenwunsch hergestellt werden (Preis auf Anfrage).

# Mauerkragen Typ AW



Mauerkragen: EPDM

Befestigung: DIN 3017

Druckstufe: bis 6 bar

Einsatz: Der Mauerkragen Typ AW wird überall dort eingesetzt, wo Rohrleitungen durch Mauerwerke, Wände oder Bodenplatten geführt werden.

Bei drückendem Wasser, schützt der in der Mitte des Mauerwerks auf dem Rohr platzierten Mauerkragen Typ AW, das Gebäude vor eindringender Feuchtigkeit.

Rohr Ø aussen	Art.-Nr. ohne Befestigung	Art.-Nr. Befestigung	Art.-Nr. Set
32	70.3163	70.3196	70.3207
40	70.3164	70.3197	70.3208
50	70.3165	70.3198	70.3209
63	70.3166	70.3199	70.3210
75	70.3167	70.3200	70.3211
90	70.3168	70.3201	70.3212
110	70.3122	70.3202	70.3213
125	70.3123	70.3203	70.3214
140	-	-	70.6620
160	70.3124	70.3204	70.3215
180	70.3237	70.3281	70.3241
200	70.3169	70.3205	70.3216
225	70.3176	70.3206	70.3217
250	70.3238	70.3282	70.3242
280	70.3239	70.3283	70.3243
315	70.3240	70.3284	70.3244
355	-	-	70.6763
400	-	-	70.6258
450	-	-	70.6931
500	-	-	70.6621
560	-	-	70.6933
630	-	-	70.6934

weitere Dimensionen auf Anfrage

## Beispiel Ausschreibungstext Aladin Pressring

		Anzahl	Preis	Total
..001	<b>Mauerdurchführung ALADIN</b> Aladin Standard Pressring Typ _____ Hersteller: Aladin AG (www.aladinag.swiss) Industriestrasse 18a 9630 Wattwil Alle Aladin Pressringe sind gas- und wasserdicht! Kernbohrung/ Futterrohr: _____ mm Rohr/Kabel AD: _____ mm Art.-Nr. : 70. _____			

Aladin-Pressringe sind gemäss **EMPA**-Prüfbericht Nr. 5214005750 bis **7 bar** druckdicht.  
 (siehe aktuellen Pressringkatalog)

		Anzahl	Preis	Total
..001	<b>Mauerdurchführung ALADIN</b> Aladin Mehrfachpressring Typ _____ Hersteller: Aladin AG (www.aladinag.swiss) Industriestrasse 18a 9630 Wattwil Alle Aladin Pressringe sind gas- und wasserdicht! Kernbohrung/ Futterrohr: _____ mm Rohr/Kabel AD: _____ mm Rohr/Kabel AD: _____ mm Rohr/Kabel AD: _____ mm Art.-Nr. : 70. _____			

Aladin-Pressringe sind gemäss **EMPA**-Prüfbericht Nr. 5214005750 bis **7 bar** druckdicht.  
 (siehe aktuellen Pressringkatalog)

		Anzahl	Preis	Total
..001	<b>Mauerdurchführung ALADIN <u>BABS/ZS</u></b> Aladin Pressring zivilschutztauglich Typ _____ Hersteller: Aladin AG (www.aladinag.swiss) Industriestrasse 18a 9630 Wattwil Alle Aladin Pressringe sind gas- und wasserdicht! Kernbohrung/ Futterrohr: _____ mm Rohr/Kabel AD: _____ mm Art.-Nr. : 70. _____			

## Beispiel Ausschreibungstext Aladin Pressring

	<b>Mauerdurchführung ALADIN radondicht</b>	Anzahl	Preis	Total
..001	Aladin Pressring radondicht Typ _____ Hersteller: Aladin AG (www.aladinag.swiss) Industriestrasse 18a 9630 Wattwil Alle Aladin Pressringe sind gas- und wasserdicht! Kernbohrung/ Futterrohr: _____ mm Rohr/Kabel AD: _____ mm Art.-Nr. : 70. _____			
	<b>ALADIN-Mauerkragen Typ AW</b>	Anzahl	Preis	Total
..001	Aladin Mauerkragen Typ AW DN _____ inklusive Befestigungen Hersteller: Aladin AG (www.aladinag.swiss) Industriestrasse 18a 9630 Wattwil Druckstufe: <b>6 bar</b> <b>Art.-Nr. : 70. _____</b>			
	<b>ALADIN-Futterrohr</b>	Anzahl	Preis	Total
..001	Aladin Futterrohr DN _____ inklusive Verschlussdeckel Hersteller: Aladin AG (www.aladinag.swiss) Industriestrasse 18a 9630 Wattwil Werkstoff: aus asbestfreiem Faserzement Länge: _____ mm Art.-Nr. : 70. _____			
	<b>Mauerdurchführung ALADIN</b>	Anzahl	Preis	Total
..001	Aladin Standard Pressring Typ _____ Hersteller: Aladin AG (www.aladinag.swiss) Industriestrasse 18a 9630 Wattwil Alle Aladin Pressringe sind gas- und wasserdicht! Kernbohrung/ Futterrohr: _____ mm Rohr/Kabel AD: _____ mm Art.-Nr. : 70. _____			





# Allgemeine Rohrmasstabelle

NW DN	NW Zoll	Gussrohr alt AD/mm	Gussrohr SRM-Rohr DIN 28601 AD/mm	Gussrohr Von Roll Fig. 2317 AD/mm	Steckmuffen Guss AD/mm	Stahlrohr AD/mm	PE-Rohr AD/mm	Edelstahl- rohr AD/mm
15	1/2"		25			21,3	20	15/18 21,3
20	3/4"		33			26,9	25	22 26,9
25	1"		39			33,7	32	28 33,7
32	1 1/4"	42-43	46			42,4	40	35 42,4
40	1 1/2"	51-53	56	52		48,3	50	42 48,3
50	2"	62-64	66	63	61	60,3	63	54 60,3
60		72-74	77					64
65/70	2 1/2"	83-85	87	84	82	76,1	75	76,1
75		88-91						
80	3"	94-96	98	95	98	88,9	90	84/88,9
90		104-108	108					
100	4"	114-116	118	116	118	114,3	110 125	104/108 114,3
110		123-125						
120		134-137						
125	5"	140-143	144	141	144	139,7	140	129 139,7
135		150-153						
150	6"	166-169	170	168	170	168,3	160 180	154 168,3
165		180-184						
175		191-194	196					
180		198-200						
190		208-211						
200	8"	218-222	222	220	222	219,1	225	204 219,1
225		244-247	248				250	
250	10"	268-273	274	273	274	273	280	254 273
275		297-300	300					
300		322-325	326	324	326	323,9	315 355	304/306 323,9
315			341					
325		348-352	352					
350		376-379	378	376	378	355,6	355 400	355/356 355,6
375			403					
400		426-430	429	427	429	406,4	400 450	406 406,4