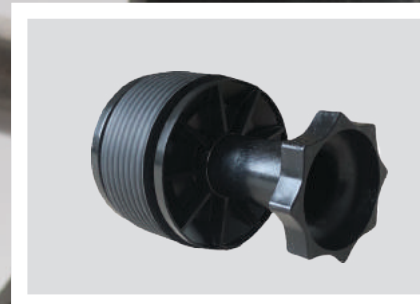




ALADIN AG

SEIT 1930



ABDICHTLÖSUNGEN FÜR ROHRE UND KABEL

SPEZIALARMATUREN UND GLEITLAGER –
SWISS MADE IM TOGGENBURG.



DICHTUNGSTECHNIK SWISS MADE IM TOGGENBURG.

Aladin Pressringe bieten Ihnen alle Möglichkeiten zur zuverlässigen Abdichtung von Kernbohrungen oder Futterrohren für ein oder mehrere Kabel oder Rohre. Bei uns erhalten Sie für jede Anforderung und Aufgabe schnell und zuverlässig die passende Abdichtung.

Dank unserer Eigenproduktion mit hohem Fertigungspotential können wir flexibel und schnell auf Ihre Bedürfnisse reagieren und liefern massgeschneiderte Teile innert kürzester Zeit. Wir setzen auf **Swissness** und investieren laufend in unseren Produktionsstandort in Wattwil, im Herzen des Toggenburgs.



Ihre Ansprechpartner im Aussendienst

Willi Dalla Zanna

Technischer Verkauf/
Anwendungstechnik

Telefon +41 71 988 66 60

E-Mail willi.dallazanna@aladinag.ch

Mobile +41 79 826 13 20

**Nordostschweiz, Zürich, Südostschweiz,
Westschweiz und Tessin**

Daniel Büchli

Technischer Verkauf/
Anwendungstechnik

Telefon +41 71 988 66 60

E-Mail daniel.buechli@aladinag.ch

Mobile +41 79 672 25 36

**Zentralschweiz, Mittelland,
Nordwestschweiz und Wallis**



INHALTSVERZEICHNIS

Technisches Datenblatt	4
Einbauanleitung	5
Pressring Standard	6
Pressring standard, optional	8
BABS Geprüfter Pressring (zivilschutztauglich)	9
Pressring 80 mm breit	12
Pressring 80 mm breit, optional	13
UNI-Pressring in geteilter Ausführung (Zwiebelringtechnik)	14
Pressring doppelt	15
Pressring doppelt, optional	15
Mehrfachpressring	16
Mehrfachpressring, optional	16
Pressring blind	17
Schnellverschluss	17
Verschluss-Stopfen	18
Abdichtstopfen AW	18
Beispiele für Sonderanfertigungen	19
Faserzement-Futterrohr (inkl. Verschlussdeckel)	20
Polyethylen-Futterrohr (mit Schalungshilfe)	20
Boden- und Wanddurchführung	21
Hauseinführung AW innen (mit Anschlagflansch)	22
Hauseinführung AW aussen (mit Schalungsflansch)	23
KSR-Durchführung, AW Cube	24
Mauerkragen Typ AW	25
2- Komponenten Epoxidharz	26
Beispiel Ausschreibungstext Aladin Dichtungstechnik	27
Allgemeine Informationen, Zertifikate und Rohrtabelle	
Notizen	30

TECHNISCHES DATENBLATT FÜR ALADIN PRESSRING STANDARD

Anwendungsbereich:

Aufstauendes Sickerwasser, Druckwasser, Gas

Masse:

Dichtbreite: 40 mm oder 80 mm

Werkstoffe:

Flanschen V2A / V4A auf Anfrage
Verbindungselemente V2A / V4A auf Anfrage
Dichtung NBR / EPDM, Silikon auf Anfrage

Dichtheit:

Aladin-Pressringe sind gemäss **EMPA**-Prüfbericht Nr. 5214005750 vom 19. Februar 2015 bis **7 bar** druckdicht. Die geprüften Dimensionen sind mit einem * markiert.

Temperaturbeständigkeit:

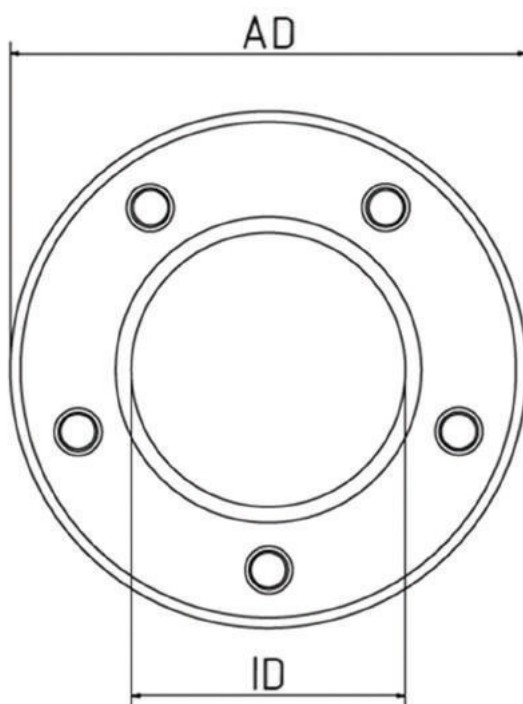
Von -20°C bis +120°C

Zubehör:

Kernbohrungskonservierung: Art.-Nr. 71.3069
Epoxidharz (800 ml Komponente A/200 ml Komponente B)

Tabelle:

Welchen Kabel-/Rohraussendurchmesserbereich deckt der jeweilige Pressring ab?
Je nach Grösse der Kernbohrung, respektive des Futterrohres stehen Ihnen mehrere Dichtungseinsätze zur Verfügung. In unserer aktuellen Preisliste sind diese Bereiche jeweils der richtigen Kern-/Futterrohrgrösse zugeordnet.



ID = Gummi-Innendurchmesser

AD = Gummi-Aussendurchmesser



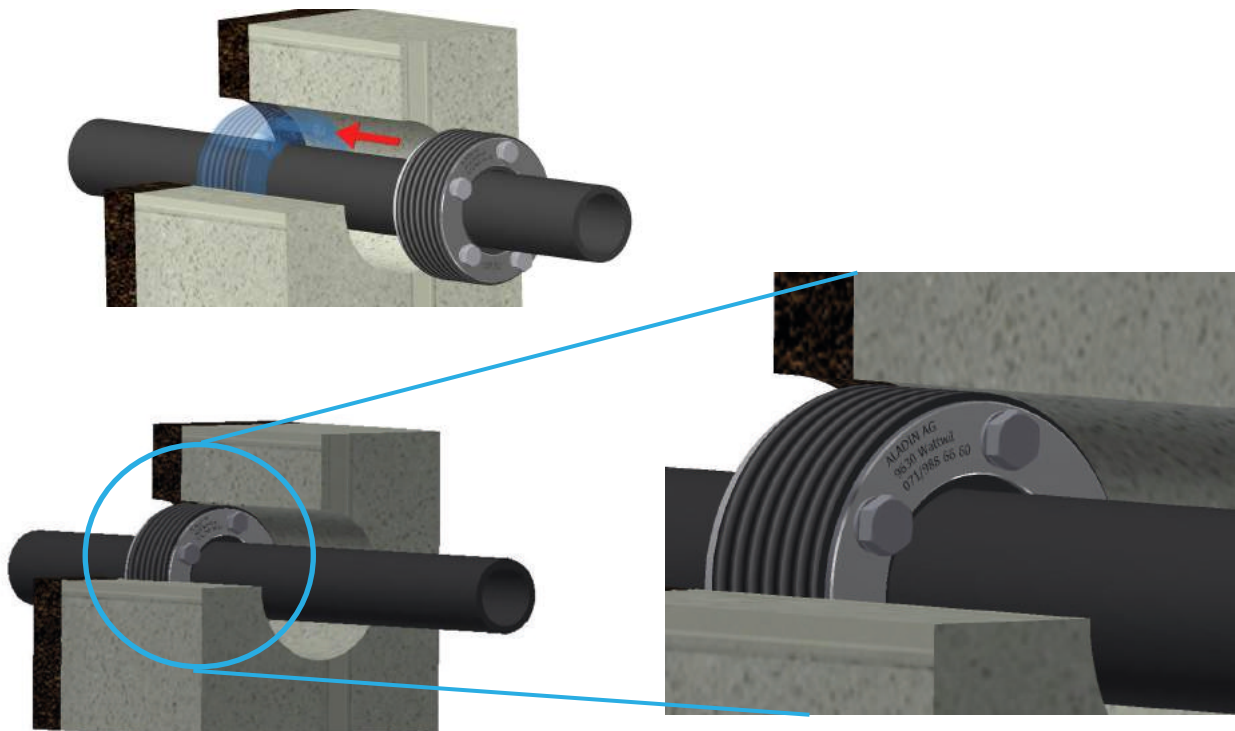
EINBAUANLEITUNG FÜR ALADIN PRESSRING STANDARD

1. Vor Ort überprüfen, ob die gelieferte Dimension der Aladin Pressringe den tatsächlichen Gegebenheiten entspricht.
2. Den Aladin Pressring in die Kernbohrung/Futterrohr einschieben. Möglichst so, dass die Schrauben von der Gebäudeinnenseite angezogen werden können.
3. **EINBAU „NORMALE“ WAND:**
Den Pressring so weit in die Kernbohrung/Futterrohr einschieben, bis er auf der Gebäudeaußenseite positioniert ist.

EINBAU BEI DOPPEL-/ ELEMENTWÄNDEN:

Den Aladin Pressring in der Dichtebene der Wand positionieren. Sollten Unklarheiten hinsichtlich der Lage der Dichtebene bestehen, die Vorgehensweise mit dem Planer bzw. dem Wand-Hersteller abstimmen.

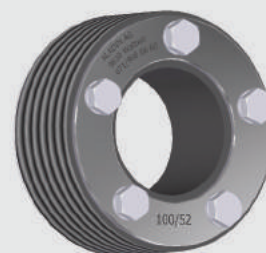
4. Die Schrauben des Aladin Pressring über das Kreuz im Wechsel jeweils einige Umdrehungen anziehen. Für den Einbau ist kein Drehmomentschlüssel erforderlich. Über die Sichtkontrolle – Hervortreten des schwarzen Dichtgummis an den Metallpressflanschrändern – lässt sich die erfolgreiche Installation überprüfen.
5. Dauerhaft dicht ohne Nachspannen.



PRESSRING STANDARD

Werkstoffe: Flanschen V2A / V4A auf Anfrage
 Verbindungselemente V2A / V4A auf Anfrage
 Dichtung NBR / EPDM auf Anfrage

Einsatz: Kernlochbohrungen, Futterrohre (Mauerhülsen),
 Mauerdurchführungen



Artikel-Nr.	F+A-Nr.	Rohr/Kabel AD	Typ	Kernbohrung/ Futterrohr innen mm	Pressring ID mm	Pressring AD mm
70.7814	100	08-12 mm	50/12	50	12	48
70.4932	100	14-18 mm	50/18	50	18	48
70.3693	100	19-23 mm	50/23	50	23	48
70.5588	100	08-12 mm	60/12	60	12	58
70.4153	100	14-18 mm	60/18	60	18	58
70.2307*	100	19-23 mm	60/23	60	23	58
70.3434	100	24-28 mm	60/28	60	28	58
70.3011	100	31-35 mm	60/35	60	35	58
70.2529	100	24-28 mm	70/28	70	28	68
70.3111	100	31-35 mm	70/35	70	35	68
70.4462	100	14-18 mm	80/18	80	18	78
70.3322	100	19-23 mm	80/23	80	23	78
70.2308	100	24-28 mm	80/28	80	28	78
70.2309	100	31-35 mm	80/35	80	35	78
70.2310	100	38-43 mm	80/43	80	43	78
70.2311*	100	47-52 mm	80/52	80	52	78
70.3112	100	31-35 mm	90/35	90	35	88
70.2466	100	38-43 mm	90/43	90	43	88
70.2528	100	47-52 mm	90/52	90	52	88
70.4393	100	19-23 mm	100/23	100	23	98
70.2463	100	24-28 mm	100/28	100	28	98
70.4534	100	29-33 mm	100/33	100	33	98
70.4103	100	31-36 mm	100/36	100	36	98
70.2312	100	38-43 mm	100/43	100	43	98
70.2313*	100	47-52 mm	100/52	100	52	98
70.9876	100	53-57 mm	100/57	100	57	98
70.2980	100	56-60 mm	100/60	100	60	98
70.2314	100	60-66 mm	100/66	100	66	98
70.3432	100	31-36 mm	110/36	110	36	108
70.3762	100	38-43 mm	110/43	110	43	108
70.4428	100	47-52 mm	110/52	110	52	108
70.3856	100	60-66 mm	110/66	110	66	108
70.4154	100	31-36 mm	120/36	120	36	118
70.3075	100	38-43 mm	120/43	120	43	118
70.2467	100	47-52 mm	120/52	120	52	118
70.3923	100	53-57 mm	120/57	120	57	118
70.2315	100	60-66 mm	120/66	120	66	118
70.4630	100	70-75 mm	120/75	120	75	118
70.2316*	100	74-78 mm	120/78	120	78	118
70.3443	100	RMA 40+50	120/83	120	83	118

PRESSRING STANDARD | Fortsetzung

Montage: Für den Einbau ist kein Drehmomentschlüssel erforderlich. Über die Sichtkontrolle – Hervortreten des schwarzen Dichtgummis an den Metallpressflanschrändern – lässt sich die erfolgreiche Installation überprüfen. Dauerhaft dicht ohne Nachspannen. Alle Aladin-Pressringe sind gas- und wasserdicht.



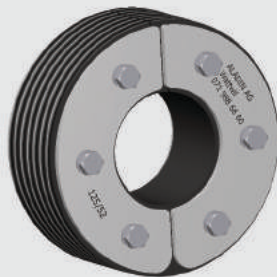
Artikel-Nr.	F+A-Nr.	Rohr/Kabel AD	Typ	Kernbohrung/ Futterrohr innen mm	Pressring ID mm	Pressring AD mm
70.9877	100	31-36 mm	125/36	125	36	123
70.3802	100	38-43 mm	125/43	125	43	123
70.3805	100	47-52 mm	125/52	125	52	123
70.3803	100	60-66 mm	125/66	125	66	123
70.6223	100	70-75 mm	125/75	125	75	123
70.3804	100	74-78 mm	125/78	125	78	123
70.3806	100	RMA 40+50	125/83	125	83	123
70.9878	100	31-36 mm	130/36	130	36	128
70.4552	100	38-43 mm	130/43	130	43	128
70.5063	100	47-52 mm	130/52	130	52	128
70.3682	100	60-66 mm	130/66	130	66	128
70.3342	100	74-78 mm	130/78	130	78	128
70.4619	100	88-93 mm	130/93	130	93	128
70.4512	100	38-43 mm	150/43	150	43	148
70.3407	100	47-52 mm	150/52	150	52	148
70.3114	100	60-66 mm	150/66	150	66	148
70.4653	100	70-75 mm	150/75	150	75	148
70.3083*	100	74-78 mm	150/78	150	78	148
70.7502	100	RMA 40+50	150/83	150	83	148
70.3050	100	81-86 mm	150/86	150	86	148
70.2317	100	88-93 mm	150/93	150	93	148
70.3948	100	RMA 63+90	150/98	150	98	148
70.2318	100	101-106 mm	150/106	150	106	148
70.4279	100	108-112 mm	150/112	150	112	148
70.3704	100	112-116 mm	150/116	150	116	148
70.3692	100	60-66 mm	160/66	160	66	158
70.4178	100	88-93 mm	160/93	160	93	158
70.5479	100	38-43 mm	200/43	200	43	198
70.3801	100	47-52 mm	200/52	200	52	198
70.3458	100	60-66 mm	200/66	200	66	198
70.4602	100	70-75 mm	200/75	200	75	198
70.3570	100	88-93 mm	200/93	200	93	198
70.2319*	100	108-112 mm	200/112	200	112	198
70.2320	100	112-116 mm	200/116	200	116	198
70.2400	100	123-128 mm	200/128	200	128	198
70.3076	100	127-131 mm	200/131	200	131	198
70.2971	100	131-136 mm	200/136	200	136	198
70.2321	100	139-144 mm	200/144	200	144	198
70.3949	100	108-112 mm	250/112	250	112	248
70.3859	100	123-128 mm	250/128	250	128	248
70.3051	100	150-156 mm	250/156	250	156	248
70.2322*	100	159-164 mm	250/164	250	164	248

PRESSRING STANDARD | Fortsetzung

Artikel-Nr.	F+A-Nr.	Rohr/Kabel AD	Typ	Kernbohrung/ Futterrohr innen mm	Pressring ID mm	Pressring AD mm
70.2323	100	167-172 mm	250/172	250	172	248
70.2401	100	177-182 mm	250/182	250	182	248
70.4472	100	200-206 mm	250/206	250	206	248
70.2402*	100	200-206 mm	300/206	300	206	298
70.3865	100	211-216 mm	300/216	300	216	298
70.2324	100	219-227 mm	300/227	300	227	298
70.2325*	100	247-252 mm	350/252	350	252	348
70.3139	100	253-258 mm	350/258	350	258	348
70.2399	100	272-276 mm	350/276	350	276	348
70.2326	100	277-282 mm	350/282	350	282	348
70.3236	100	313-318 mm	400/318	400	318	398
70.3699	100	322-326 mm	400/326	400	326	398
70.3249	100	354-360 mm	500/360	500	360	498
70.3235	100	398-404 mm	500/404	500	404	498
70.3248	100	450-455 mm	550/455	550	455	548
70.4072	100	450-455 mm	600/455	600	455	598
70.4613	100	499-505 mm	600/505	600	505	598
70.3247	100	499-505 mm	700/505	700	505	698
70.3318	100	557-562 mm	700/562	700	562	698

PRESSRING STANDARD, OPTIONAL

Pressring geteilt
aufklappbar für bereits
verlegte Rohre/Kabel



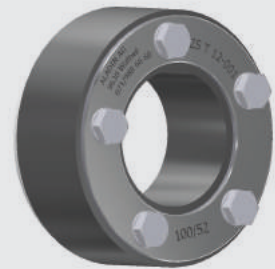
Zusatzbohrung für
Kupfererdung oder
LWL-Kabel





BABS GEPRÜFTER PRESSRING (zivilschutztauglich)

Werkstoffe: Flanschen V2A / V4A auf Anfrage
Verbindungselemente V2A / V4A auf Anfrage
Dichtung CR, ist nach Brennbarkeitsprüfung UL 94 geprüft



Einsatz: für Kabel-/Rohrdurchführungen in Zivilschutzanlagen

Montage: Für den Einbau ist kein Drehmomentschlüssel erforderlich. Über die Sichtkontrolle – Hervortreten des schwarzen Dichtgummis an den Metallpressflanschrändern – lässt sich die erfolgreiche Installation überprüfen. Dauerhaft dicht ohne Nachspannen. Alle Aladin-Pressringe sind gas- und wasserdicht.

Bemerkungen: **Pressring wird nach Kundenwunsch gefertigt:**
bis max. Kernbohrung ID 310 mm
bis max. Mediumrohr AD 245 mm

Der Pressring wird nicht in geteilter oder doppelter Ausführung hergestellt

BABS-Pressringe sind vom Bundesamt für Bevölkerungsschutz auf ihre Zivilschutztauglichkeit geprüft worden

Der Pressring ist mit Firmenadresse/Dimension und BZS T 12-001 (Zulassungszeichen) gekennzeichnet

 Schweizerische Eidgenossenschaft Confédération suisse Confederazione Svizzera Confederaziun svizra	 Eidgenössisches Departement für Verteidigung, Bevölkerungsschutz und Sport VBS Bundesamt für Bevölkerungsschutz BABS Internat
Bern, 13.03.2013	
Zulassungsbescheinigung	
Zulassungszeichen: (Funktionsprüfung, luft- und drucktechnisch)	BZS T 12-001
Prüfpflichtige Komponente:	Kabel- und Rohrdurchführung Pressring bis max. 308 mm
Zulassungsinhaber:	Aladin AG, 9630 Wattwil
Geltungsdauer bis:	31.03.2023
Gemäss den Ergebnissen der praktischen Prüfungen und der Beurteilung der technischen Unterlagen erfüllt die obgenannte prüfpflichtige Komponente die Anforderungen des Bundesamtes für Bevölkerungsschutz für den Schutzgrad Basisschutz, als auch für die Schocksicherheit und Durchlastfestigkeit Schutzgrad 3 bar. Sie wird zur Verwendung in schweizerischen Zivilschutzbauten zugelassen.	
Diese Zulassungsbescheinigung ist nur gültig mit der beidseitigen Unterzeichnung durch den Zulassungsinhaber und die Zulassungsstelle.	
Zulassungsstelle BABS  Werner Hübner Chef Zulassungen	Zulassungsinhaber  Aladin AG 9630 Wattwil
Bern, 13.03.2013	Datum, 13.3.2013
 Schweizerische Eidgenossenschaft Confédération suisse Confederazione Svizzera Confederaziun svizra BBS Nr. 5000 / 0001 BBS Nr. 5000 / 0001	 Internat

BABS GEPRÜFTER PRESSRING (zivilschutztauglich) | Fortsetzung



Schweizerische Eidgenossenschaft
Confédération suisse
Confederazione Svizzera
Confederaziun svizra



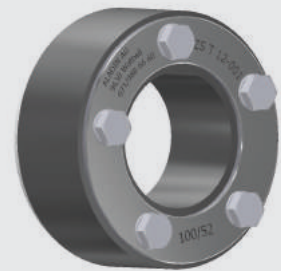
Artikel-Nr.	F+A-Nr.	Rohr/Kabel AD	Typ	Kernbohrung/ Futterrohr innen mm	Pressring ID mm	Pressring AD mm
71.1019	100-5	08-12 mm	50/12	50	12	48
70.7790	100-5	14-18 mm	50/18	50	18	48
70.9750	100-5	19-23 mm	50/23	50	23	48
71.0071	100-5	08-12 mm	60/12	60	12	58
70.7945	100-5	14-18 mm	60/18	60	18	58
70.7035	100-5	19-23 mm	60/23	60	23	58
70.7198	100-5	24-28 mm	60/28	60	28	58
70.7946	100-5	31-35 mm	60/35	60	35	58
70.9281	100-5	24-28 mm	70/28	70	28	68
71.0918	100-5	31-35 mm	70/35	70	35	68
70.7098	100-5	14-18 mm	80/18	80	18	78
70.9011	100-5	19-23 mm	80/23	80	23	78
70.6831	100-5	24-28 mm	80/28	80	28	78
70.6832	100-5	31-35 mm	80/35	80	35	78
70.7062	100-5	38-43 mm	80/43	80	43	78
70.7036	100-5	47-52 mm	80/52	80	52	78
71.1020	100-5	31-35 mm	90/35	90	35	88
70.9036	100-5	38-43 mm	90/43	90	43	88
71.1021	100-5	47-52 mm	90/52	90	52	88
70.6886	100-5	19-23 mm	100/23	100	23	98
70.6884	100-5	24-28 mm	100/28	100	28	98
70.9241	100-5	29-33 mm	100/33	100	33	98
70.7091	100-5	31-36 mm	100/36	100	36	98
70.6883	100-5	38-43 mm	100/43	100	43	98
70.7185	100-5	47-52 mm	100/52	100	52	98
70.7611	100-5	53-57 mm	100/57	100	57	98
70.7204	100-5	56-60 mm	100/60	100	60	98
70.7019	100-5	60-66 mm	100/66	100	66	98
70.7780	100-5	31-36 mm	110/36	110	36	108
70.9292	100-5	38-43 mm	110/43	110	43	108
71.1022	100-5	47-52 mm	110/52	110	52	108
70.9037	100-5	60-66 mm	110/66	110	66	108
71.1023	100-5	31-36 mm	120/36	120	36	118
70.9495	100-5	38-43 mm	120/43	120	43	118
71.1024	100-5	47-52 mm	120/52	120	52	118
70.7133	100-5	53-57 mm	120/57	120	57	118
70.7099	100-5	60-66 mm	120/66	120	66	118



BABS GEPRÜFTER PRESSRING (zivilschutztauglich) | Fortsetzung



Schweizerische Eidgenossenschaft
Confédération suisse
Confederazione Svizzera
Confederaziun svizra



Artikel-Nr.	F+A-Nr.	Rohr/Kabel AD	Typ	Kernbohrung/ Futterrohr innen mm	Pressring ID mm	Pressring AD mm
70.7095	100-5	70-75 mm	120/75	120	75	118
70.7225	100-5	74-78 mm	120/78	120	78	118
71.1025	100-5	RMA 40+50	120/83	120	83	118
71.1026	100-5	31-36 mm	125/36	125	36	123
70.8771	100-5	38-43 mm	125/43	125	43	123
70.8773	100-5	47-52 mm	125/52	125	52	123
70.7404	100-5	60-66 mm	125/66	125	66	123
71.1877	100-5	70-75 mm	125/75	125	75	123
70.7105	100-5	74-78 mm	125/78	125	78	123
71.1027	100-5	RMA 40+50	125/83	125	83	123
71.1028	100-5	31-36 mm	130/36	130	36	128
71.1029	100-5	38-43 mm	130/43	130	43	128
71.1030	100-5	47-52 mm	130/52	130	52	128
70.7765	100-5	60-66 mm	130/66	130	66	128
70.7642	100-5	74-78 mm	130/78	130	78	128
71.1031	100-5	88-93 mm	130/93	130	93	128
71.1032	100-5	38-43 mm	150/43	150	43	148
70.8806	100-5	47-52 mm	150/52	150	52	148
70.7446	100-5	60-66 mm	150/66	150	66	148
71.1878	100-5	70-75 mm	150/75	150	75	148
70.6774	100-5	74-78 mm	150/78	150	78	148
71.9698	100-5	RMA 40+50	150/83	150	83	148
70.8633	100-5	81-86 mm	150/86	150	86	148
70.6773	100-5	88-93 mm	150/93	150	93	148
70.9687	100-5	RMA 63+90	150/98	150	98	148
70.7788	100-5	101-106 mm	150/106	150	106	148
70.7448	100-5	108-112 mm	150/112	150	112	148
71.5390	100-5	112-116 mm	150/116	150	116	148
71.1033	100-5	60-66 mm	160/66	160	66	158
71.1034	100-5	88-93 mm	160/93	160	93	158
71.1035	100-5	38-43 mm	200/43	200	43	198
71.1036	100-5	47-52 mm	200/52	200	52	198
70.7447	100-5	60-66 mm	200/66	200	66	198
70.7622	100-5	70-75 mm	200/75	200	75	198
71.1037	100-5	88-93 mm	200/93	200	93	198
70.6870	100-5	108-112 mm	200/112	200	112	198
70.7845	100-5	112-116 mm	200/116	200	116	198
70.7186	100-5	123-128 mm	200/128	200	128	198
71.3047	100-5	127-131 mm	200/131	200	131	198
71.0402	100-5	131-136 mm	200/136	200	136	198
70.7244	100-5	139-144 mm	200/144	200	144	198

weitere Dimensionen/Längen auf Anfrage

PRESSRING 80 MM BREIT

Werkstoffe: Flanschen V2A / V4A auf Anfrage
 Verbindungselemente V2A / V4A auf Anfrage
 Dichtung NBR / EPDM auf Anfrage

Einsatz: Kernlochbohrungen, Futterrohre (Mauerhülsen),
 Mauerdurchführungen



Artikel-Nr.	F+A-Nr.	Rohr/Kabel AD	Typ	Kernbohrung/ Futterrohr innen mm	Pressring ID mm	Pressring AD mm
70.8741	100-2	14-18 mm	80/18	80	18	78
70.8742	100-2	19-23 mm	80/23	80	23	78
70.5749	100-2	24-28 mm	80/28	80	28	78
70.7128	100-2	31-35 mm	80/35	80	35	78
70.6997	100-2	38-43 mm	80/43	80	43	78
70.7153	100-2	47-52 mm	80/52	80	52	78
70.7154	100-2	31-35 mm	90/35	90	35	88
70.7155	100-2	38-43 mm	90/43	90	43	88
70.7156	100-2	47-52 mm	90/52	90	52	88
70.8743	100-2	19-23 mm	100/23	100	23	98
70.7157	100-2	24-28 mm	100/28	100	28	98
70.7158	100-2	29-33 mm	100/33	100	33	98
70.7159	100-2	31-36 mm	100/36	100	36	98
70.6576	100-2	38-43 mm	100/43	100	43	98
70.6577	100-2	47-52 mm	100/52	100	52	98
71.0161	100-2	53-57 mm	100/57	100	57	98
70.7160	100-2	56-60 mm	100/60	100	60	98
70.7161	100-2	60-66 mm	100/66	100	66	98
70.8744	100-2	31-36 mm	110/36	110	36	108
70.8745	100-2	38-43 mm	110/43	110	43	108
70.8746	100-2	47-52 mm	110/52	110	52	108
70.8747	100-2	60-66 mm	110/66	110	66	108
71.0162	100-2	31-36 mm	120/36	120	36	118
70.7162	100-2	38-43 mm	120/43	120	43	118
70.7163	100-2	47-52 mm	120/52	120	52	118
70.7164	100-2	53-57 mm	120/57	120	57	118
70.7165	100-2	60-66 mm	120/66	120	66	118
70.7000	100-2	70-75 mm	120/75	120	75	118
70.7166	100-2	74-78 mm	120/78	120	78	118
70.7167	100-2	RMA 40+50	120/83	120	83	118
71.0163	100-2	31-36 mm	125/36	125	36	123
70.7168	100-2	38-43 mm	125/43	125	43	123
70.7169	100-2	47-52 mm	125/52	125	52	123
70.6033	100-2	60-66 mm	125/66	125	66	123
71.1876	100-2	70-75 mm	125/75	125	75	123
70.7170	100-2	74-78 mm	125/78	125	78	123
70.7171	100-1	RMA 40+50	125/83	125	83	123
71.0164	100-2	31-36 mm	130/36	130	36	128
70.8748	100-2	38-43 mm	130/43	130	43	128
70.8749	100-2	47-52 mm	130/52	130	52	128
70.8750	100-2	60-66 mm	130/66	130	66	128



PRESSRING 80 MM BREIT | Fortsetzung

Montage: Für den Einbau ist kein Drehmomentschlüssel erforderlich. Über die Sichtkontrolle – Hervortreten des schwarzen Dichtgummis an den Metallpressflanschrändern – lässt sich die erfolgreiche Installation überprüfen. Dauerhaft dicht ohne Nachspannen. Alle Aladin-Pressringe sind gas- und wasserdicht.



Artikel-Nr.	F+A-Nr.	Rohr/Kabel AD	Typ	Kernbohrung/ Futterrohr innen mm	Pressring ID mm	Pressring AD mm
70.8751	100-2	74-78 mm	130/78	130	78	128
71.0165	100-2	88-93 mm	130/93	130	93	128
70.7021	100-2	38-43 mm	150/43	150	43	148
70.4636	100-2	47-52 mm	150/52	150	52	148
70.7172	100-2	60-66 mm	150/66	150	66	148
71.1885	100-2	70-75 mm	150/75	150	75	148
70.7020	100-2	74-78 mm	150/78	150	78	148
71.9317	100-2	RMA 40+50	150/83	150	83	148
70.7173	100-2	81-86 mm	150/86	150	86	148
70.6998	100-2	88-93 mm	150/93	150	93	148
70.7174	100-2	RMA 63+90	150/98	150	98	148
70.7175	100-2	101-106 mm	150/106	150	106	148
70.8628	100-2	108-112 mm	150/112	150	112	148
70.9912	100-2	112-116 mm	150/116	150	116	148
70.8752	100-2	60-66 mm	160/66	160	66	158
70.8753	100-2	88-93 mm	160/93	160	93	158
71.0166	100-2	38-43 mm	200/43	200	43	198
71.0167	100-2	47-52 mm	200/52	200	52	198
71.0168	100-2	60-66 mm	200/66	200	66	198
71.0169	100-2	70-75 mm	200/75	200	75	198
71.0170	100-2	88-93 mm	200/93	200	93	198
70.5523	100-2	108-112 mm	200/112	200	112	198
70.7176	100-2	112-116 mm	200/116	200	116	198
70.5524	100-2	123-128 mm	200/128	200	128	198
71.3048	100-2	127-131 mm	200/131	200	131	198
70.4409	100-2	131-136 mm	200/136	200	136	198
70.7177	100-2	139-144 mm	200/144	200	144	198

PRESSRING 80 MM BREIT, OPTIONAL

Zusatzbohrung für
Kupfererdung oder
LWL-Kabel

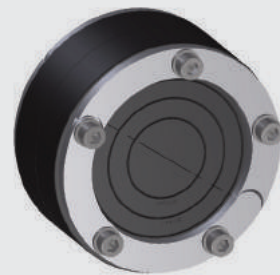


UNI-PRESSRING IN GETEILTER AUSFÜHRUNG (Zwiebelringtechnik)

Werkstoffe: Flanschen V2A
 Verbindungselemente V2A
 Dichtung NBR

Einsatz: Kernlochbohrungen, Futterrohre (Mauerhülsen),
 Mauerdurchführungen

- Vorteile:
- Mit einer einzigen Dichtung kann man eine Vielzahl von Leitungen und Kabeln abdichten
 - Durch die **teilbare** Ausführung ist der UNI-Pressring auch zum Nachrüsten bei bereits verlegten Leitungen und Kabeln einsetzbar
 - Dieser Pressring kann auch als Blindverschluss verwendet werden



Artikel-Nr.	F+A-Nr.	Kernbohrung/ Futterrohr innen mm	für Rohr/Kabel AD mm
70.8565	120	100	25, 32, 40, 50, 63
71.3002	120	150	63, 75, 90, 110
71.5836	120	200	110, 125, 140, 160

Montageanleitung

1. Dimension auswählen

Wählen Sie den richtigen Durchmesser aus. Auf der Innen-Seite des Gummis kann man die richtige Rohrgröße erkennen.



2. Schneiden

Schneiden Sie mit einem scharfen Messer sämtliche Dimensionen auf den dafür vorgesehenen Rillen (ca. 1mm tief) weg, bis die gewünschte Rohrgröße erkennbar ist.



3. Einsatzbereit

Sobald alle Dimensionen die nicht gebraucht werden weggeschnitten sind, ist der Universal-Pressring einsatzbereit.



4. Fertig

Nur noch das Rohr einschieben und die Schrauben über das Kreuz anziehen. Schnelle und einfache Montage!



PRESSRING DOPPELT

Werkstoffe: Flanschen V2A / V4A auf Anfrage
 Verbindungselemente V2A / V4A auf Anfrage
 Dichtung NBR / EPDM auf Anfrage

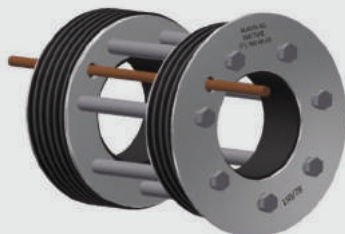
Einsatz: Kernlochbohrungen, Futterrohre (Mauerhülsen),
 Mauerdurchführungen



Artikel-Nr.	F+A-Nr.	Rohr/Kabel AD	Typ	Kernbohrung/ Futterrohr innen mm	Pressring ID mm	Pressring AD mm
Länge 160 mm						
70.2553	102	38-43 mm	100/43	100	43	98
70.2554	102	47-52 mm	100/52	100	52	98
70.3179	102	60-66 mm	100/66	100	66	98
70.2555	102	47-52 mm	120/52	120	52	118
70.2556	102	60-66 mm	120/66	120	66	118
70.3224	102	74-78 mm	120/78	120	78	118
70.4527	102	60-66 mm	150/66	150	66	148
70.4491	102	74-78 mm	150/78	150	78	148
Länge 190 mm						
70.3220	102	74-78 mm	120/78	120	78	118
70.3077	102	RMA 40+50	120/83	120	83	118
70.3819	102	RMA 40+50	150/83	150	83	148
70.3221	102	88-93 mm	150/93	150	93	148
70.3078	102	RMA 63+90	150/98	150	98	148
Länge 245 mm						
70.4492	102	60-66 mm	120/66	120	66	118

PRESSRING DOPPELT, OPTIONAL

Zusatzbohrung für
 Kupfererdung oder
 LWL-Kabel

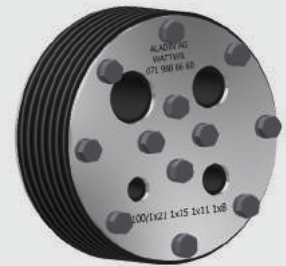


MEHRFACHPRESSRING

Werkstoffe: Flanschen V2A / V4A auf Anfrage
 Verbindungselemente V2A / V4A auf Anfrage
 Dichtung NBR / EPDM auf Anfrage

Einsatz: Zur Abdichtung mehrerer Leitungen und Kabeln, die durch ein Futterrohr oder eine Kernbohrung geführt werden

Bemerkung: Mehrfachpressringe werden kundenspezifisch hergestellt



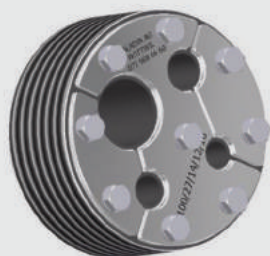
F+A-Nr.	Kernbohrung/Futterrohr innen mm	Anzahl Rohr oder Kabel	AD Rohr/Kabel
104	80	2 Stück	bis 26 mm
104	80	3 Stück	bis 23 mm
104	100	3 Stück	bis 21 mm
104	100	2 Stück	bis 36 mm
104	120	3 Stück	bis 36 mm
104	125	3 Stück	bis 26 mm
104	150	2 Stück	bis 40 mm
104	150	3 Stück	bis 31 mm
104	200	2 Stück	bis 71 mm
104	200	3 Stück	bis 63 mm
104	200	4 Stück	bis 36 mm
104	200	5 Stück	bis 26 mm

Für Ihre Anfrage/Bestellung benötigen wir:

1. Kernbohrung/Futterrohr Ø innen
2. Anzahl der Bohrungen
3. Aussendurchmesser der Leitungen/Kabel
4. Gummi- und Stahlqualität

MEHRFACHPRESSRING, OPTIONAL

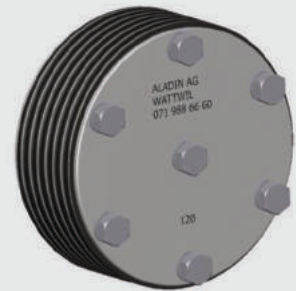
Pressring geteilt
 aufklappbar für bereits
 verlegte Rohre/Kabel



PRESSRING BLIND

Werkstoffe: Flanschen V2A / V4A auf Anfrage
 Verbindungselemente V2A / V4A auf Anfrage
 Dichtung NBR / EPDM auf Anfrage

Einsatz: Zum Verschliessen unbelegter Öffnungen/Rohre



Artikel-Nr.	F+A-Nr.	Typ	Kernbohrung/Futterrohr innen mm	Pressring AD mm
70.5261	106	50	50	48
70.4893	106	55	55	53
70.3857	106	60	60	58
70.3174	106	80	80	78
70.3136	106	100	100	98
70.5525	106	110	110	108
70.3137	106	120	120	118
70.3183	106	125	125	123
70.3134	106	150	150	148
70.3175	106	200	200	198
70.3738	106	250	250	248
70.3583	106	300	300	298

SCHNELLVERSCHLUSS (gegen nicht drückendes Wasser)

Werkstoffe: Flanschen V2A / V4A auf Anfrage
 Verbindungselemente V2A / V4A auf Anfrage
 Dichtung NBR / EPDM auf Anfrage

Gepürfte Druckdichtigkeit: 0,5 bar

Einsatz: Zum Verschliessen unbelegter Öffnungen/Rohre



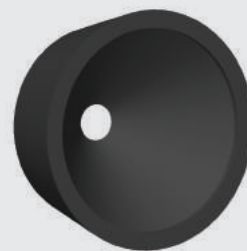
Artikel-Nr.	F+A-Nr.	Kernbohrung/Futterrohr innen mm	Schnellverschluss Ø aussen mm
70.7409	109-1	40	38
70.7410	109-1	50	48
70.7411	109-1	60	58

VERSCHLUSS-STOPFEN

Werkstoff: NBR/SBR

Einsatz: Kernlochbohrung, Futterrohr

Bemerkung: - Sichtverschluss für Kernbohrung und Futterrohr
- verhindert das Eindringen von Schmutz
- mit Aladin-Pressring kombinierbar



Artikel-Nr.	F+A-Nr.	Kernbohrung/Futterrohr innen mm	Mediumrohr Ø aussen
70.3746	104	80	19 – 28 mm
70.3747	104	80	30 – 50 mm
70.2593	104	100	23 – 40 mm
70.3658	104	100	39 – 64 mm

ABDICHTSTOPFEN AW

Werkstoffe: Kautschuk/Kunststoff

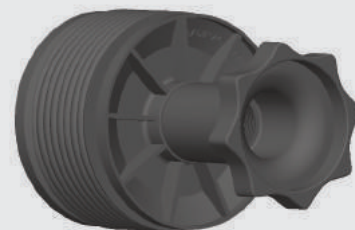
Gummibreite: 40 mm

Geprüfte Druckdichtigkeit: 0,5 bar

Einsatz: Dichtet leere Kabelschutzrohre mittels Hand-Schraubmechanismus ab. Inklusive Lasche zur Befestigung der Einzugschnur.

Vorteile:

- schlagfester Kunststoff
- dauerelastische Dichtung
- korrosionsbeständig
- langfristige oder vorübergehende Abdichtung
- einfache Montage oder Demontage von Hand



Artikel-Nr.	DN	Spannbereich
71.5341	60	57-68 mm
71.0468	80	77-86 mm
71.0467	100	98-108 mm
71.0774	120	117-127 mm
71.6608	125	113-127 mm / für PP Rohr 125
71.5538	150	145-156 mm
71.5876	200	198-202 mm

BEISPIELE FÜR SONDERANFERTIGUNGEN

Werkstoffe: Flanschen V2A / V4A auf Anfrage
 Verbindungselemente V2A / V4A auf Anfrage
 Dichtung NBR / EPDM auf Anfrage

Bemerkung: Individuelle Aladin-Pressringe werden speziell nach Kundenwunsch innert 3-5 Arbeitstage ab Bestellung angefertigt. Sonderanfertigungen für die unterschiedlichsten Rohr- und Kabelformungen sowie exzentrische Durchführungen mehrerer Rohre/Kabel sind unser Spezialgebiet.

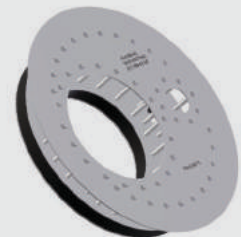
Pressring Spezialfutterrohr

Einsatz: Verformtes Kabelschutzrohr,
 Abdichtung mehrerer Niederspannungskabel



Ufo

Einsatz: Bei Vorwandisolation, Abdichtung innerhalb Mauerwerk



Pressring aussen rund innen eckig

Einsatz: Abdichtung Mittelspannungskabel, ausserhalb Trafostation



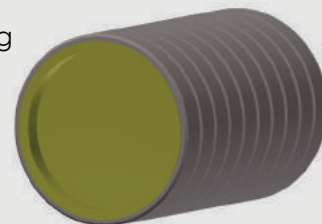
Pressring Schachtabdichtung

Einsatz: Schachtabdichtung bei Pumpwerksanierung,
 Dimension 1100/1000
 (Stahl-Schweiss-Konstruktion)



FASERZEMENT-FUTTERROHR (inkl. Verschlussdeckel)

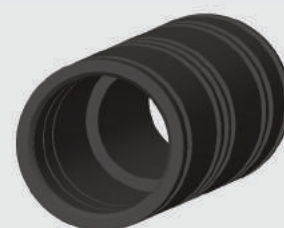
- Werkstoff: aus asbestfreiem Faserzement
- Einbau: Wände oder Decken in Kombination mit Aladin-Pressring
- Eigenschaften:
- gleicher Ausdehnungskoeffizient wie Beton
 - Aussenprofil schafft eine homogene und wasserdichte Anbindung an Beton
 - Innenwand des Futterrohres bildet eine optimale Kontaktfläche für Aladin-Pressringe



Artikel-Nr.	F+A-Nr.	DN/ID mm	AD mm	Länge mm
70.3460	200	80*	120	250
70.3461	200	100*	140	250
70.3462	200	125*	165	250
70.3463	200	150*	190	250
70.3464	200	200*	250	250
70.3465	200	250*	300	250
70.3466	200	300*	350	250
70.4950	200	350	400	250
70.4951	200	400	460	250
70.4952	200	450	510	250
70.4953	200	500	570	250
70.4954	200	600	670	250

POLYETHYLEN-FUTTERROHR (mit Schalungshilfe)

- Werkstoff: PE 100
- Einbau: Wände oder Decken in Kombination mit Aladin-Pressring



Artikel-Nr.	F+A-Nr.	Futterrohr innen mm	Länge mm
70.2591	301	100	250
70.7963	301	120	250

inkl. Abschlussdeckel und O-Ringe

BODEN- UND WANDDURCHFÜHRUNG

Werkstoffe:	Rohr	PP
	Manschette	Kautschuk
	Spannbriden	V2A
Einsatz:	Bodendurchführungen, Mauerdurchführungen, Wanddurchführungen	
Vorteil:	Mit extra breiter Gummimanschette bis 6 bar dicht	



BODENDURCHFÜHRUNG

Artikel-Nr.	F+A-Nr.	Durchmesser mm	Länge
70.9203	100-4	110	50 cm
70.9204	100-4	125	50 cm
70.9205	100-4	160	50 cm

- Steckmuffe für PP/PVC/PE

WANDDURCHFÜHRUNG

Artikel-Nr.	F+A-Nr.	Durchmesser mm	Wandstärke
70.9467	100-4	110	25 cm
70.9469	100-4	110	30 cm
70.9466	100-4	125	25 cm
70.9470	100-4	125	30 cm
70.9468	100-4	160	25 cm
70.9471	100-4	160	30 cm

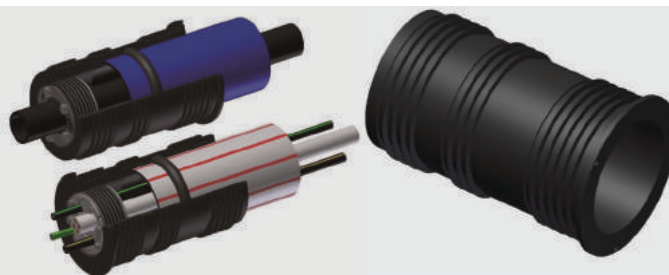
- beidseitige Steckmuffe für PP/PVC/PE
- Wandstärke individuell anpassbar
- 2 Montagedeckel

HAUSEINFÜHRUNG AW INNEN (mit Anschlagflansch)

(mit integrierter Kabelschutzrohrdichtung)

Werkstoff: PE 100

Kabelschutzrohrdichtung: SBR



Artikel-Nr.	F+A-Nr.	Ø mm	Länge mm
70.9107	430	Pressring 60 mm zu K55-Rohr 63 mm Flansch innen	250
70.4479	430	Pressring 60 mm Kabelschutzrohr 72 mm Flansch innen	250
70.4410	430	Pressring 80 mm Kabelschutzrohr 92 mm Flansch innen	250
70.4411	430	Pressring 100 mm Kabelschutzrohr 112 mm Flansch innen	250
70.4535	430	Pressring 120 mm Kabelschutzrohr 132 mm Flansch innen	250
71.2277	430	Pressring 150 mm Kabelschutzrohr 163 mm Flansch innen	250

auf Anfrage Länge individuell anpassbar

Kabelschutzrohr 72 mm	mit Pressring	Typ 60/12, 60/18, 60/23, 60/28, 60/35
Kabelschutzrohr 92 mm	mit Pressring	Typ 80/18, 80/23, 80/28, 80/35, 80/43, 80/52
Kabelschutzrohr 112 mm	mit Pressring	Typ 100/23, 100/28, 100/33, 100/36, 100/43, 100/52, 100/60, 100/66
Kabelschutzrohr 132 mm	mit Pressring	Typ 120/43, 120/52, 120/57, 120/66, 120/75, 120/78, 120/83
Kabelschutzrohr 163 mm	mit Pressring	Typ 150/43, 150/52, 150/66, 150/75, 150/78, 150/86, 150/93, 150/98, 150/106

Für sämtliche Hauseinführungen können Mehrfach- oder geteilte Pressringe nach Kundenwunsch hergestellt werden (Preis auf Anfrage).

Für die Montage in einer Kernbohrung empfehlen wir unsere Spachtelmasse (Art.-Nr. 70.7961) zu verwenden.

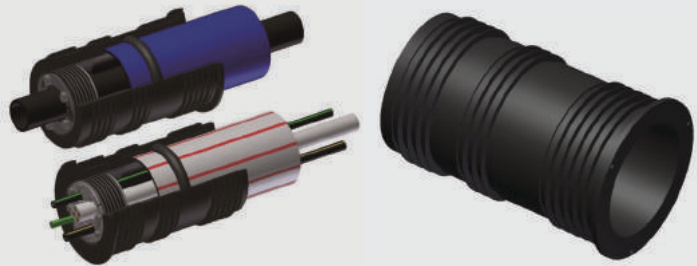
Notwendige Kernbohrung, damit die Hauseinführung sauber eingepresst werden kann:

zu K55-Rohr 63 mm = Kernbohrung 100 mm	Schutzrohr 112 mm = Kernbohrung 140 mm
Schutzrohr 72 mm = Kernbohrung 100 mm	Schutzrohr 132 mm = Kernbohrung 170 mm
Schutzrohr 92 mm = Kernbohrung 120 mm	Schutzrohr 163 mm = Kernbohrung 200 mm

HAUSEINFÜHRUNG AW AUSSEN (mit Schalungsflansch)

(mit integrierter Kabelschutzrohrdichtung)

Werkstoff: PE 100
 Kabelschutzrohrdichtung: SBR



Artikel-Nr.	F+A-Nr.	Ø mm	Länge mm
70.9108	430-1	Pressring 60 mm zu K55-Rohr 63 mm Flansch aussen	250
70.4532	430-1	Pressring 60 mm Kabelschutzrohr 72 mm Flansch aussen	250
70.4549	430-1	Pressring 80 mm Kabelschutzrohr 92 mm Flansch aussen	250
70.4533	430-1	Pressring 100 mm Kabelschutzrohr 112 mm Flansch aussen	250
70.4550	430-1	Pressring 120 mm Kabelschutzrohr 132 mm Flansch aussen	250
71.2276	430-1	Pressring 150 mm Kabelschutzrohr 163 mm Flansch aussen	250

auf Anfrage Länge individuell anpassbar

Kabelschutzrohr 72 mm	mit Pressring	Typ 60/12, 60/18, 60/23, 60/28, 60/35
Kabelschutzrohr 92 mm	mit Pressring	Typ 80/18, 80/23, 80/28, 80/35, 80/43, 80/52
Kabelschutzrohr 112 mm	mit Pressring	Typ 100/23, 100/28, 100/33, 100/36, 100/43, 100/52, 100/60, 100/66
Kabelschutzrohr 132 mm	mit Pressring	Typ 120/43, 120/52, 120/57, 120/66, 120/75, 120/78, 120/83
Kabelschutzrohr 163 mm	mit Pressring	Typ 150/43, 150/52, 150/66, 150/75, 150/78, 150/86, 150/93, 150/98, 150/106

Für sämtliche Hauseinführungen können Mehrfach- oder geteilte Pressringe nach Kundenwunsch hergestellt werden (Preis auf Anfrage).

KSR-DURCHFÜHRUNG, AW CUBE

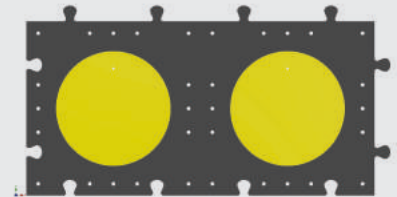
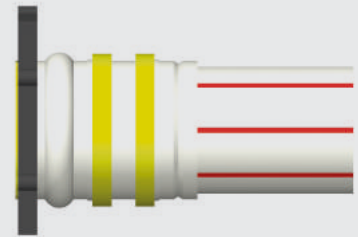
Werkstoff: Polyethylen

Geprüfte Druckdichtigkeit: 3 bar

Einsatz: Für den einseitigen Anschluss von Kabelschutzrohren. Das Rohr wird von der Gebäudeaussenseite bis Anschlag in die Anschlussmuffe eingeführt.

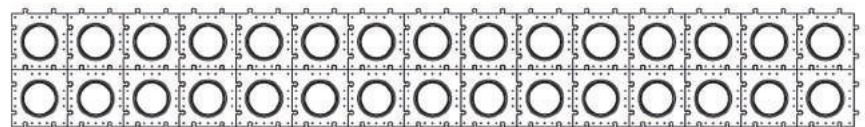
Vorteile:

- Paketbildung (Rohrblock) durch Rahmenstecksystem
- für den schalungsbündigen Einbau geeignet
- abgestimmt auf Schweizer Normen
- in Kombination mit Aladin Pressringen
- schnell und sicher



Art.-Nr.	Für KS-Rohr	Baulänge
71.4048	60/72	250 mm
71.4049	80/92	250 mm
71.4050	100/112	250 mm
71.4051	120/132	250 mm
71.4052	150/163	250 mm

Anwendungsbeispiel:



MAUERKRAGEN TYP AW

- Werkstoffe: Mauerkragen hochwertiger Kautschuk
 Befestigung: Stahl rostfrei
- Druckstufe: bis 6 bar
- Einsatz: Der Mauerkragen Typ AW wird überall dort eingesetzt, wo Rohrleitungen durch Mauerwerke, Wände oder Bodenplatten geführt werden.
- Bei drückendem Wasser, schützt der in der Mitte des Mauerwerks auf dem Rohr platzierten Mauerkragen Typ AW, das Gebäude vor eindringender Feuchtigkeit.



Art.-Nr. Set	Rohr Ø aussen mm
70.3207	32
70.3208	40
70.3209	50
70.3210	63
70.3211	75
70.3212	90
70.3213	110
70.3214	125
70.6620	140
70.3215	160
70.3241	180
70.3216	200
70.3217	225
70.3242	250
70.3243	280
70.3244	315
70.6763	355
70.6258	400
70.6931	450
70.6621	500
70.6933	560
70.6934	630

2- KOMPONENTEN EPOXIDHARZ

Verkaufseinheit: 1 Liter
Gewicht/Liter: 1.3 kg
Material: Epoxidharz
Farbe: transparent

Anwendungs-
Temperatur: + 8°C bis + 35°C
Bauteil-/Untergrundtemperatur

Lagerung: In unbeschädigter und ungeöffneter Originalverpackung bei Temperaturen zwischen +5°C und + 25°C trocken und vor direktem Sonnenlicht geschützt lagern.

Einsatz: Überall wo Kernbohrungen dauerhaft versiegelt, imprägniert oder beschichtet werden müssen, findet die Betonversiegelung Anwendung. Somit wird sichergestellt, dass die Pressringdichtungen nicht durch eindringendes Wasser umwandert werden können. Die Grundierung dringt sehr tief in die Kapillaren ein. Kleinste Risse und Haarrisse im Mauerwerk werden durch die Kapillarwirkung verschlossen.

Die Gebindeverarbeitungszeit hängt von der angerührten Menge und Umgebungstemperatur ab.



Artikel-Nr.

Bezeichnung

71.3069

2-Komponenten Epoxidharz à 1 Liter

BEISPIEL AUSSCHREIBUNGSTEXT

ALADIN DICHTUNGSTECHNIK

	Anzahl	Preis	Total
..001 Mauerdurchführung ALADIN			
Aladin Standard Pressring Typ _____			
Hersteller: Aladin AG (www.aladinag.swiss)			
Industriestrasse 18a			
9630 Wattwil			
Alle Aladin Pressringe sind gas- und wasserdicht!			
Kernbohrung/			
Futterrohr: _____ mm			
Rohr/Kabel AD: _____ mm			
Art.-Nr.: 70. _____			
Aladin-Pressringe sind gemäss EMPA -Prüfbericht Nr. 5214005750 bis 7 bar druckdicht. (siehe aktuellen Pressringkatalog)			

	Anzahl	Preis	Total
..001 Mauerdurchführung ALADIN			
Aladin Mehrfachpressring Typ _____			
Hersteller: Aladin AG (www.aladinag.swiss)			
Industriestrasse 18a			
9630 Wattwil			
Alle Aladin Pressringe sind gas- und wasserdicht!			
Kernbohrung/			
Futterrohr: _____ mm			
Rohr/Kabel AD: _____ mm			
Rohr/Kabel AD: _____ mm			
Rohr/Kabel AD: _____ mm			
Art.-Nr.: 70. _____			
Aladin-Pressringe sind gemäss EMPA -Prüfbericht Nr. 5214005750 bis 7 bar druckdicht. (siehe aktuellen Pressringkatalog)			

	Anzahl	Preis	Total
..001 Mauerdurchführung ALADIN <u>BABS/ZS</u>			
Aladin Pressring zivilschutztauglich Typ _____			
Hersteller: Aladin AG (www.aladinag.swiss)			
Industriestrasse 18a			
9630 Wattwil			
Alle Aladin Pressringe sind gas- und wasserdicht!			
Kernbohrung/			
Futterrohr: _____ mm			
Rohr/Kabel AD: _____ mm			
Art.-Nr.: 70. _____			

BEISPIEL AUSSCHREIBUNGSTEXT ALADIN DICHTUNGSTECHNIK

		Anzahl	Preis	Total
..001	Mauerdurchführung ALADIN radondicht Aladin Pressring radondicht Typ _____ Hersteller: Aladin AG (www.aladinag.swiss) Industriestrasse 18a 9630 Wattwil Alle Aladin Pressringe sind gas- und wasserdicht! Kernbohrung/ Futterrohr: _____ mm Rohr/Kabel AD: _____ mm Art.-Nr.: 70. _____			

		Anzahl	Preis	Total
..001	ALADIN-Mauerkragen Typ AW Aladin Mauerkragen Typ AW DN _____ inklusive Befestigungen Hersteller: Aladin AG (www.aladinag.swiss) Industriestrasse 18a 9630 Wattwil Druckstufe: 6 bar Art.-Nr.: 70. _____			

		Anzahl	Preis	Total
..001	ALADIN-Futterrohr Aladin Futterrohr DN _____ inklusive Verschlussdeckel Hersteller: Aladin AG (www.aladinag.swiss) Industriestrasse 18a 9630 Wattwil Werkstoff: aus asbestfreiem Faserzement Länge: _____ mm Art.-Nr.: 70. _____			

		Anzahl	Preis	Total
..001	Mauerdurchführung ALADIN Aladin Standard Pressring Typ _____ Hersteller: Aladin AG (www.aladinag.swiss) Industriestrasse 18a 9630 Wattwil Alle Aladin Pressringe sind gas- und wasserdicht! Kernbohrung/ Futterrohr: _____ mm Rohr/Kabel AD: _____ mm Art.-Nr.: 70. _____			

ALLGEMEINE ROHRTABELLE

NW DN	NW Zoll	Gussrohr alt AD/mm	Gussrohr SRM-Rohr DIN 28601 AD/mm	Gussrohr Von Roll Fig. 2317 AD/mm	Steckmuffen Guss AD/mm	Stahlrohr AD/mm	PE-Rohr AD/mm	Edelstahl- rohr AD/mm
15	1/2"		25			21,3	20	15/18 21,3
20	3/4"		33			26,9	25	22 26,9
25	1"		39			33,7	32	28 33,7
32	1 1/4"	42-43	46			42,4	40	35 42,4
40	1 1/2"	51-53	56	52		48,3	50	42 48,3
50	2"	62-64	66	63	61	60,3	63	54 60,3
60		72-74	77					64
65/70	2 1/2"	83-85	87	84	82	76,1	75	76,1
75		88-91						
80	3"	94-96	98	95	98	88,9	90	84/88,9
90		104-108	108					
100	4"	114-116	118	116	118	114,3	110 125	104/108 114,3
110		123-125						
120		134-137						
125	5"	140-143	144	141	144	139,7	140	129 139,7
135		150-153						
150	6"	166-169	170	168	170	168,3	160 180	154 168,3
165		180-184						
175		191-194	196					
180		198-200						
190		208-211						
200	8"	218-222	222	220	222	219,1	225	204 219,1
225		244-247	248				250	
250	10"	268-273	274	273	274	273	280	254 273
275		297-300	300					
300		322-325	326	324	326	323,9	315 355	304/306 323,9
315			341					
325		348-352	352					
350		376-379	378	376	378	355,6	355 400	355/356 355,6
375			403					
400		426-430	429	427	429	406,4	400 450	406 406,4

alle Preise exkl. MWST

die Verkaufs- und Lieferbedingungen sind abrufbar im Internet unter www.aladinag.ch

Technische Änderungen und Irrtümer vorbehalten

Wattwil, Juni 2023



ALADIN AG
INDUSTRIESTRASSE 18A
9630 WATTWIL

GLEITLAGER +41 71 988 66 55
SPEZIALARMATUREN +41 71 988 66 60

INFO@ALADINAG.CH
WWW.ALADINAG.CH